

30 AÑOS

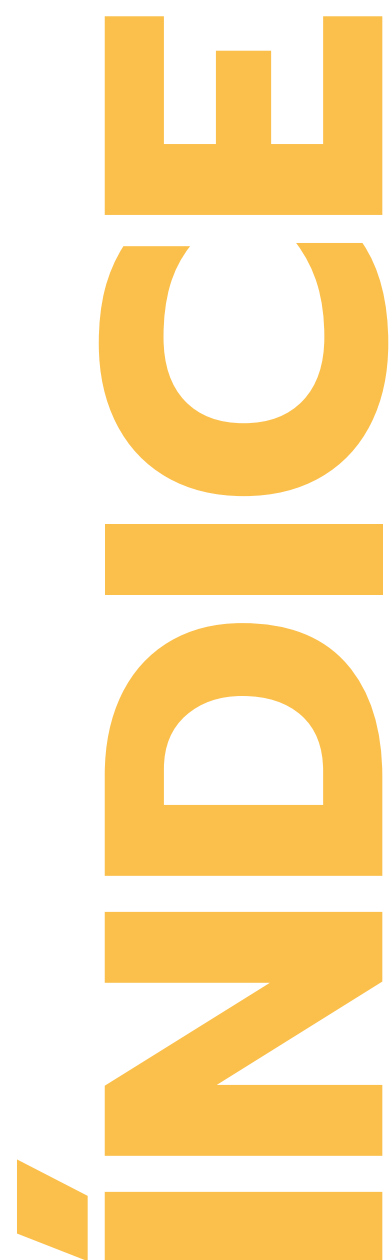
DESAFIANDO LOS LÍMITES DEL
EMPRENDIMIENTO

INFORME ANUAL 2024

Francisco
Sombreros Alema



Fundación
ProEmpleo



..... 3 **Mensaje del presidente del Consejo Directivo**

01 Nuestra institución

- 4
- Postura institucional
 - Misión
 - Visión
 - Desempleo y falta de oportunidades en México
 - Futuro sostenible
 - Nuestro modelo social

02 Nuestro impacto

- 8
- Impacto social
 - Personas capacitadas por programa
 - Perfil sociodemográfico

03 Consultoría especializada y personalizada

- 11
- Modelo tradicional y digital
 - Centro de Desarrollo Empresarial
 - Incubadora de empresas
 - Capacitación Continua
 - Rueda de negocios
 - Visita a empresas

04 Reconocimientos y evaluaciones

- 14
- Reconocimiento a nuestra labor
 - Evaluaciones y certificaciones
 - Otras certificaciones vigentes

05 Vinculación con la sociedad

- 16
- Campaña anual
 - Difusión en redes sociales
 - Promoción en medios
 - Pódcast
 - Promoción en medios impresos
 - Redes
 - Nuestros aliados

06 Colaboraciones y donantes

- 20
- Proyectos con fundaciones y otras OSC
 - Proyectos con empresas
 - Proyectos con consejeros
 - Campañas y plataformas
 - Donativos en especie
 - Nuestros donantes

07 Nuestras cifras

- 26
- Ingresos y egresos

08 Nuestra gente

- 27
- Talento
 - Fortalecimiento interno
 - Consejo Directivo
 - Personas voluntarias
 - Nuestro equipo



MENSAJE DEL PRESIDENTE DEL CONSEJO DIRECTIVO

En 2024 celebramos con orgullo **30 años de dedicación incansable**, un esfuerzo colectivo que ha sido posible gracias a todas las personas que han formado parte de esta historia compartida: nuestros visionarios fundadores, cuyo legado sigue guiando cada paso que damos; nuestros consejeros; el equipo operativo; nuestros valiosos voluntarios, aliados e inversionistas sociales, quienes han aportado **tiempo, conocimiento y recursos** para construir un México más justo y con mayores **oportunidades** para todas y todos.

Nuestro trabajo, orientado a empoderar a las personas emprendedoras, se ha basado en tres pilares fundamentales: capacitación con nuestro Taller Emprende, consultoría especializada y formación continua. Gracias a estos esfuerzos, hemos apoyado a más de **125 000 personas**, las cuales han iniciado o fortalecido a **18 000 microempresas**. Lo que nos distingue es nuestro **modelo social, centrado en la persona**; cada una recibe un acompañamiento humano y personalizado, con la garantía de que tenga las herramientas necesarias para alcanzar el éxito. Es un modelo que no solo se mide en cifras, sino también en **bienestar**: el 94 % de las personas reportan una mejora en su **bienestar emocional**, y el 40 % de sus empresas tienen **utilidades**.

En 2024 fuimos honrados con el **Premio Anáhuac a la Responsabilidad Social**, un galardón que no solo reconoce el impacto de nuestro trabajo, sino que también nos inspira a seguir siendo un referente en el ámbito del emprendimiento y en los empleos en México con los 126 000 que las personas que apoyamos han creado y conservado.

Pero no nos conformamos con estos logros. Sabemos que el camino por recorrer aún es largo, y el reto sigue siendo grande. Hoy, al mirar hacia el futuro, reafirmamos nuestro **compromiso** con las personas que más lo necesitan, con la **actualización y digitalización de nuestros programas**, y con mayor capacitación a distancia.



Este informe que hoy presentamos no solo recoge las actividades y los resultados de nuestra fundación, sino que es un reflejo de **nuestro compromiso constante** con un México más próspero. Un México donde cada persona, sin importar su origen o condición, tenga las herramientas y el acompañamiento necesario para **crecer, desarrollarse y prosperar**.

Estamos aquí para seguir construyendo, porque cuando cada persona tiene la oportunidad de salir adelante, todas y todos ganamos. Sigamos trabajando con la certeza de que estamos **cambiando vidas, creando oportunidades y sembrando las bases** para un futuro mejor para todas y todos.

Lic. Marcos Achar Levy

NUESTRA INSTITUCIÓN

POSTURA INSTITUCIONAL:

hacer frente a la pobreza laboral, el desempleo y la informalidad en México

En México, la pobreza laboral es uno de los principales desafíos que afectan a la estabilidad económica y social de millones de personas. Según el CONEVAL, más de un tercio de la población del país tiene un ingreso laboral inferior al costo de la canasta alimentaria, lo que significa que no pueden cubrir sus necesidades alimentarias básicas con su salario. Aunado a este problema, hoy sabemos que 6 de cada 10 personas en edad de trabajar participan en el mercado laboral, y solo 3 de cada 10 enfrentan condiciones de subempleo, es decir, no logran emplearse en jornadas completas ni con salarios suficientes. Asimismo, más de la mitad de las personas trabajadoras en el país, alrededor de 54 de cada 100, se encuentran en la informalidad, lo que las priva de acceso a seguridad social, derechos laborales básicos y estabilidad económica.

Estas condiciones perpetúan ciclos de pobreza e inequidad, limitan el desarrollo personal y profesional, y frenan la competitividad del país al no aprovechar plenamente el talento de su población. Frente a estos retos, Fundación ProEmpleo impulsa la empleabilidad y el emprendimiento como herramientas transformadoras. A través de programas de capacitación, consultoría y actualización permanente empoderamos a las personas para generar ingresos dignos, formalizar sus actividades económicas y construir empresas sostenibles.

Nuestro modelo social tiene como eje central a las poblaciones históricamente en contextos de vulnerabilidad o con poca representación en el emprendimiento, como mujeres, juventudes, adultos(as), personas con discapacidad, personas de la comunidad LGBTQ+ y migrantes. Buscamos que estos grupos superen las barreras estructurales que enfrentan y se conviertan en agentes de cambio en sus entornos, al promover así un desarrollo económico inclusivo y sostenible.

Martha y Carlos
Xokomilpan



MISIÓN

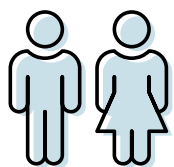
Ayudar a las personas que desean una vida más digna y productiva a convertirse en emprendedoras con empresas sostenibles para su bienestar, el de sus comunidades y de su país, con atención prioritaria a grupos en contextos de vulnerabilidad.

NUESTRA VISIÓN

Ser el modelo nacional en formación para el emprendimiento que contribuya a que personas emprendedoras en México y otros países de habla hispana transformen sus proyectos en empresas sostenibles, con innovación e impacto social creciente en sus comunidades.

DESEMPLEO Y FALTA DE OPORTUNIDADES EN MÉXICO

Durante décadas México ha tenido un desempeño deficiente en la creación de empleos y la reducción de la pobreza. En este marco, la pobreza no solo está asociada con la falta de recursos, sino también con la falta de oportunidades, que bloquean el potencial de las personas.



35 de cada 100 personas
que tienen un empleo obtienen un salario insuficiente para adquirir la canasta básica.

41.3

millones de personas
en la búsqueda de una vida
más digna y productiva*

* INEGI (2025), Encuesta Nacional de Ocupación y Empleo.

FUTURO SOSTENIBLE: alineación con los ODS y el Pacto Global

En Fundación ProEmpleo estamos profundamente comprometidos con los Objetivos de Desarrollo Sostenible (ODS) y con los principios del Pacto Global de las Naciones Unidas en México, al reconocer que nuestro trabajo es un puente para construir un futuro más equitativo, sostenible y justo.

Nuestro modelo social contribuye directamente a:

4

Educación de calidad

Señala que es fundamental garantizar una educación inclusiva, equitativa y de calidad, así como promover oportunidades de aprendizaje durante toda la vida para todos(as). A través de nuestros programas, dotamos a las personas de herramientas técnicas, financieras y empresariales que transforman su potencial en oportunidades concretas de empleo y emprendimiento. Esto les permite mejorar sus competencias y acceder a trabajos dignos y sostenibles, lo que reduce las desigualdades en el acceso a oportunidades educativas.

8

Trabajo decente y crecimiento económico

Establece la meta de promover el crecimiento económico inclusivo y sostenible, el empleo pleno y productivo, y el trabajo decente para todos(as). Con nuestros programas trabajamos activamente en la generación de empleos dignos y en la formalización de actividades económicas. Apoyamos especialmente a grupos en contextos de vulnerabilidad, como mujeres, personas con discapacidad y juventudes, entre otros, con el objetivo de cerrar brechas de desigualdad y promover la igualdad de oportunidades. Nuestras actividades de consultoría personalizada y capacitación continua generan un efecto multiplicador al mejorar la competitividad e innovación de las micro y pequeñas empresas que atendemos.

Diez principios del Pacto Global de las Naciones Unidas

Están agrupados en derechos humanos, estándares laborales, medioambiente y lucha contra la corrupción. Nuestro enfoque integral busca transformar vidas a través de la empleabilidad y el emprendimiento, así como contribuir al bienestar ambiental y la construcción de comunidades más justas y resilientes, con la responsabilidad institucional de respetar los derechos humanos reconocidos internacionalmente, erradicar cualquier forma de discriminación y fomentar la transparencia y la ética en nuestras prácticas.

1. Capacitación

Taller Emprende

Inicia o mejora tu empresa

Presencial • En línea • A distancia • Autogestionado

ReEmprende Digital

Impulsa digitalmente tu negocio

En línea

ProEmpléate

Aprende y empléate

Presencial • En línea

Proyecto de plan
de negocios

2. Consultoría especializada y personalizada

3. Capacitación continua





Taller Emprende

Ofrece una sólida formación teórica y práctica para iniciar o mejorar una microempresa, al adaptarse a distintas modalidades (presencial, en línea, a distancia y autogestionado). Esto facilita el acceso a personas de diversos grupos sociales, al brindarles las herramientas necesarias para superar las barreras técnicas y tecnológicas que puedan enfrentar.

El Taller Emprende es impartido por un equipo de profesionales certificados en los estándares de calidad CONOCER EC0366 (Desarrollo de Cursos de Formación en Línea) y EC0217 (Impartición de Cursos de Formación de manera presencial y grupal).

1.

Desarrollo humano y equidad de género

La persona es la clave

2.

Administración y mercadotecnia

Las oportunidades y la competencia

3.

Finanzas, aspectos legales y fiscales

Los recursos y el control

4.

Ventas y servicio al cliente

El impacto y la realización

5.

Responsabilidad social empresarial

Compromiso con los(as) colaboradores(as) y solidaridad con el entorno



Capacitación en línea orientada a personas emprendedoras que requieren apoyo para incursionar en el mundo digital, donde se brindan las herramientas necesarias para enfrentar los desafíos de la comercialización en línea y potenciar su presencia digital.

1.

Introducción a la transformación digital

2.

Desarrolla una tienda en línea



Formación en herramientas técnicas, administrativas, personales y laborales que proporciona a las personas las habilidades y competencias necesarias para mejorar su perfil y tener una incursión más efectiva en el mercado laboral.

1.

Descubriendo mi talento

2.

Innovación y mejora continua

3.

Paquetería Office y habilidades técnicas generales

4.

Empleabilidad y compensaciones

5.

Procesos

6.

Módulo especializado

Cecilia
La Pitahaya Vegana



En 2024 logramos

4456
personas
capacitadas

737
microempresas iniciadas
y mejoradas

2546
empleos generados
y conservados

IMPACTO SOCIAL

125 273
personas
capacitadas

17 973
microempresas iniciadas
y mejoradas

125 642
empleos generados
y conservados

En 30 años hemos logrado

PERSONAS CAPACITADAS POR PROGRAMA



Taller
Emprende

3074

(en línea, presencial, a distancia
y autogestionado)

ReEmprende
digital

822

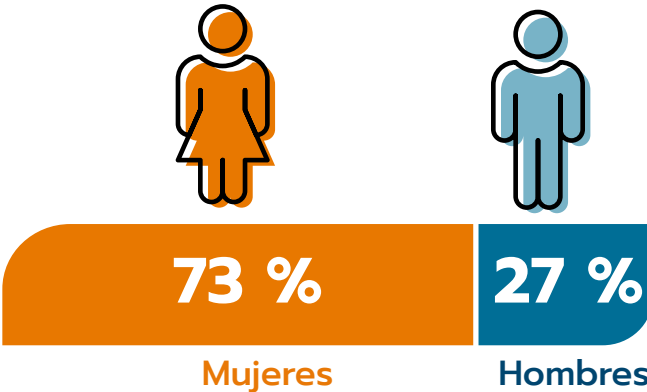
PROEMPLÉATE
aprende y empléate

181

Otros

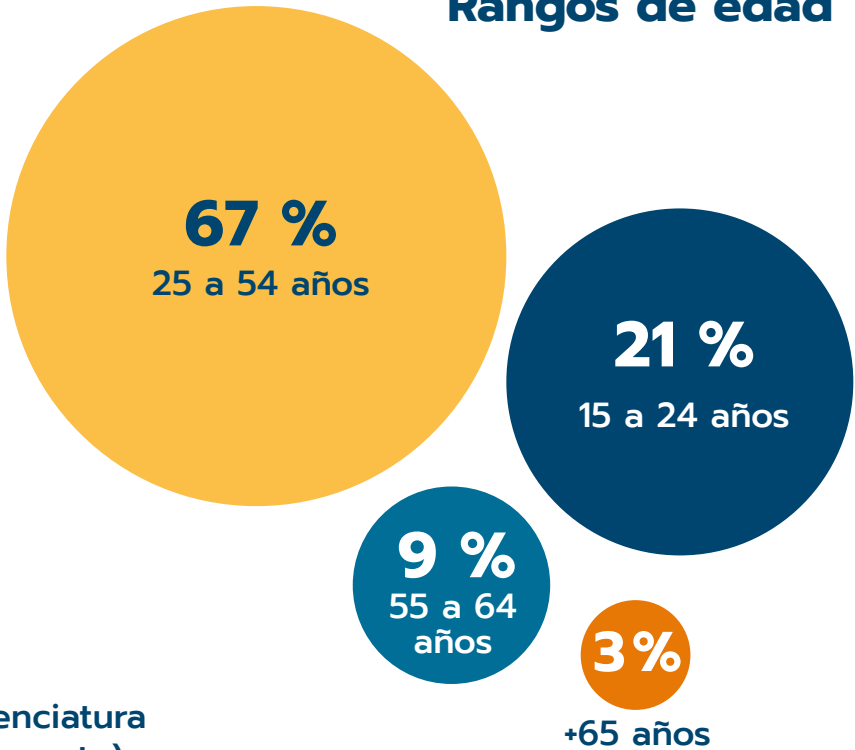
379

Género

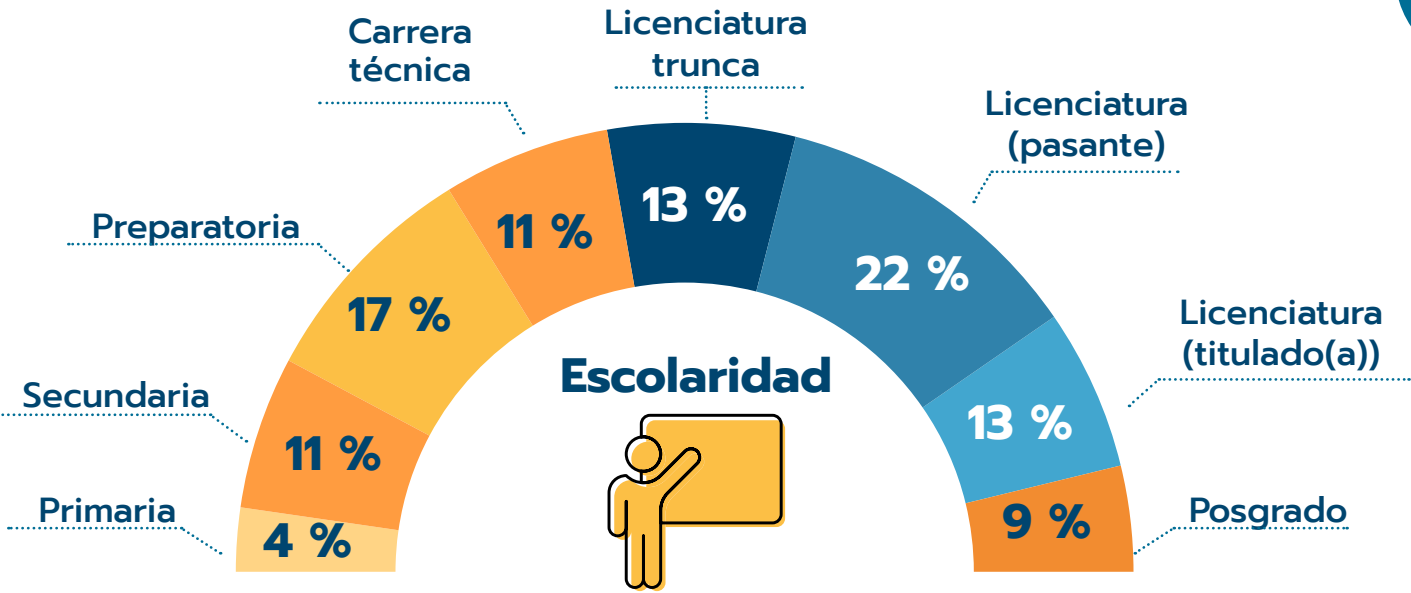


PERFIL SOCIODEMOGRÁFICO

Rangos de edad



Escolaridad



Estados con más de 50 personas apoyadas

PERFIL DE LAS PERSONAS



Otros: 329

214

Otros países de Latinoamérica: 39

(Argentina, Colombia, Costa Rica, Ecuador, Guatemala, Perú y Venezuela)

77 %

Con algún tipo de vulnerabilidad al tener ingresos mensuales menores a \$2,380, vivir en una casa rentada o prestada y/o tener más de 15 años con nivel educativo básico (primaria o secundaria).

15 %

De comunidades rurales o indígenas

6 %

En rehabilitación por adicciones

1 %

En readaptación social

1 %

En movilidad



CONSULTORÍA ESPECIALIZADA Y PERSONALIZADA

Brindamos consultoría especializada a través de un equipo de profesionales certificados en los estándares de calidad CONOCER EC0249 (Servicio de Consultoría General) y EC0366 (Desarrollo de Cursos de Formación en Línea). Nuestro servicio está dirigido a personas emprendedoras que están en proceso de iniciar o mejorar una microempresa, para brindarles una orientación práctica y personalizada. La consultoría incluye las siguientes especialidades aplicadas a los diferentes modelos de negocio:

Modelo tradicional

- Administración
- Planeación estratégica
- Recursos humanos
- Finanzas
- Fiscal
- Mercadotecnia y ventas
- Registro de marca
- Diseño gráfico
- Desarrollo humano
- Normatividad en etiquetado

Modelo digital

- Definición de modelo de negocios
- Mercadotecnia digital
- Creación de contenido y publicidad para RRSS
- Método de pago seguro
- Finanzas
- App digitales
- Fotografía y video

Hugo y David
Tiflor





Elisa
Flor de Maguey

INCUBADORA DE EMPRESAS

275
empresas
incubadas

7398
personas
atendidas

6943
horas de
consultoría

Gracias a Kearney, firma líder en consultoría estratégica, Eymi Hernández Castañeda, de Chiquitos Chic, e Irene Lombana Aguilera, de Mia's Deli & Market, egresadas de nuestra institución, recibieron una consultoría especializada para diseñar un modelo de negocio más escalable y rentable.

CENTRO DE DESARROLLO EMPRESARIAL

462
empresas
mejoradas

7382
personas
atendidas

7079
horas de
consultoría

Se realizaron cuatro comités técnicos de evaluación con el objetivo de apoyar a la validación de los proyectos de planes de negocio y la viabilidad de los modelos en los aspectos técnico, comercial y financiero.

Agradecemos profundamente a los miembros de este comité por dedicar su tiempo y por compartir generosamente sus amplios conocimientos y experiencia. Sus opiniones y perspectivas han sido clave para el éxito de las personas que participaron en esta actividad, al guiarlas en su camino hacia el crecimiento empresarial.

- Felipe Martínez Parente
- Laura Luisa Schirmacher Enríquez
- Leonardo Tejeda Benavides
- Luiz Novaes
- Patrick Mercier

Además, con el apoyo de Centro Mexicano ProBono, las siguientes personas voluntarias contribuyeron con su talento en estos comités:

Abogado de CHUBB

- Michael Adonai Reyes

Abogados de MetLife

- Ángel Ocampo
- Belem Karina Jiménez
- César Hernández
- Nayeli Rodríguez
- Ricardo Araiza
- Yuliana Challa

Abogados de la firma Pérez-Lloica

- Manuel Gutiérrez Gómez
- Óscar Moreno Silva
- Pablo Suárez Martín
- Priscila Adalid Melgar
- Rodrigo Hernández Medina Luna

CAPACITACIÓN CONTINUA

Queremos expresar nuestro agradecimiento a los siguientes aliados institucionales, quienes han sido clave para acercarnos a un mayor número de personas voluntarias.



Con la colaboración de **156 voluntarios(as)**, capacitamos a **8932 personas participantes** en **309 actividades** (tanto en línea como presenciales) sobre los siguientes temas:

- | | |
|---------------------------------------|---------------------------------------|
| → Administración | → Inteligencia artificial |
| → App digitales | → Innovación |
| → Costos | → Mercadotecnia tradicional y digital |
| → Desarrollo humano | → Normatividad |
| → Diseño gráfico | → Orientación legal |
| → Emprendimiento | → Protección civil |
| → Etiquetado de productos | → Recursos humanos |
| → Finanzas empresariales y personales | → Responsabilidad Social Empresarial |
| → Fiscal | → Tecnología de la información |
| → Gestión de proyectos | → Ventas |
| → Gobierno corporativo | |
| → Fotografía | |

RUEDA DE NEGOCIOS

Realizamos la Rueda de Negocios en nuestras instalaciones con la participación de **16 personas emprendedoras**. El objetivo de este evento fue ofrecerles un espacio empresarial dinámico que les permitió consolidar alianzas estratégicas y comerciales, adquirir nuevos conocimientos y descubrir oportunidades para impulsar sus proyectos.



VISITA A EMPRESAS

Organizamos visitas a empresas de nuestra comunidad emprendedora para conocer sus instalaciones y aprender de su experiencia.

Modalidad virtual



Modalidad presencial



BAZARES PARA NUESTRA COMUNIDAD

Tuvimos la oportunidad de invitar a varias personas egresadas a participar en 5 bazares. Estos eventos brindan una excelente oportunidad para mostrar y vender sus productos, conectar con otras personas emprendedoras y ampliar su red de contactos. Agradecemos a:

- Grupo BAL
- Grupo Bimbo



Fernando y Lucía
Chilizzimo

RECONOCIMIENTOS Y EVALUACIONES

RECONOCIMIENTO A NUESTRA LABOR

Recibimos en agosto el Premio CLARES a la Responsabilidad Social 2024, en la categoría económica, otorgado por la Universidad Anáhuac. Este reconocimiento distingue a personas, organismos e instituciones por su desempeño excepcional y su compromiso con los grupos sociales más necesitados; nos inspira a continuar promoviendo una vida digna a través del emprendimiento y la empleabilidad, al destacar nuestro papel como referente en el sector social y fortalecer nuestro compromiso en un entorno cada vez más desafiante.



Además, fuimos finalistas en los prestigiosos QS Reimagine Education Awards 2024, un reconocimiento global a la innovación en la educación. Entre más de 1300 propuestas presentadas en 18 categorías, nuestro proyecto se ubicó en el 25 % superior tras una rigurosa evaluación realizada por más de 800 jueces internacionales. Este logro subraya el impacto transformador de nuestro modelo social y refuerza nuestra posición como líderes en la promoción de la empleabilidad y el emprendimiento como herramientas de cambio social.

EVALUACIONES Y CERTIFICACIONES

En 2024 reafirmamos nuestro compromiso con la transparencia y la rendición de cuentas al obtener importantes certificaciones y evaluaciones. Entre estas destaca la acreditación otorgada por CAF America, que valida nuestra elegibilidad para recibir fondos de donantes estadounidenses. Esta acreditación se obtuvo tras un riguroso proceso de revisión que asegura que nuestras operaciones cumplen con altos estándares de ética, para prevenir riesgos como el fraude, el lavado de dinero u otras actividades ilícitas.



OTRAS CERTIFICACIONES

Mantenemos nuestro nivel de organización validada y acreditada que cumple con los criterios de transparencia, institucionalidad y rendición de cuentas.





5. VINCULACIÓN CON LA SOCIEDAD

CAMPAÑA ANUAL

Durante 2024 Fundación ProEmpleo conmemoró tres décadas de trabajo enfocado en el impacto social y la transformación empresarial en México. En este marco, lanzamos por primera vez nuestra campaña anual, donde destacamos a 12 personas emprendedoras.

Agradecemos profundamente a Carlos y Martha, de Xokomilpan; Maritza, de Itakatli; Sofía, de NUD Joyería Artesanal; Eymi, de Chiquitos Chic; Nahyely y Paola, de La Gaspacha; Francisco, de Sombreros Alema; Ismael y Xayameztli, Spacial Hot Dogs; Verónica, de La Quinta Roca, Jaime, de La Peña de Sevilla; Amadeo y Vanessa, de Ecotenka; David y Hugo, de Tiflor; y Laura y Guillermo, de La Pitahaya Vegana, por haber compartido sus historias y ser partícipes de esta celebración.

DIFUSIÓN EN REDES SOCIALES

Las redes sociales se han consolidado como el canal principal de comunicación, lo que ha ampliado el alcance de nuestras publicaciones y generado un mayor número de registros para los programas que ofrecemos.

→ Estamos presentes en Facebook, Instagram, Tiktok, Threads, LinkedIn, YouTube y X (antes Twitter), donde compartimos contenido e información sobre nuestros talleres.

Además, realizamos transmisiones en vivo en Facebook junto con el equipo de Strive de Mastercard.



PROMOCIÓN EN MEDIOS

El uso de diferentes medios es clave para promover nuestros programas y conectar con quienes los requieren. Agradecemos de corazón el apoyo que nos brindan.



RADIO Y TELEVISIÓN

Estuvimos presentes en los medios de comunicación gracias a Janett Arceo y su programa “La Mujer Actual”, tanto en Radio Fórmula como en Tele Fórmula.

DIFUSIÓN EN MEDIOS IMPRESOS

Además, contamos con presencia en *El Gráfico*, lo que nos permitió llegar a un mayor número de personas en diversos estados de la república mexicana y aumentar nuestro posicionamiento de marca.

PÓDCAST

Platicando y Emprendiendo es un podcast creado para destacar los casos de éxito de nuestra comunidad emprendedora. También, ofrecemos un espacio para que nuestros(as) voluntarios(a) compartan valiosos consejos empresariales. Durante 2024 se transmitieron 16 emisiones en las plataformas digitales de YouTube y Spotify.

Gracias a nuestro equipo de producción, integrado por: Maricarmen Sánchez, Alejandro Betancourt y Darío Santiago.

LAS 140 DE IMPACTO

Agradecemos a Impact Hub y Fomento Social Banamex que nos invitaron a participar en el Comité de Nominación y Selección integrado por expertos y especialistas en temas de emprendimiento e impacto, los cuales representan a organizaciones clave en el impulso del sector de impacto.



FLII

Agradecemos a MetLife por hacernos parte del Foro Latinoamericano de Inversión de Impacto (FLII), evento líder del ecosistema de inversión de impacto en América Latina, que reúne inversionistas, emprendedores(as), corporativos, fondos de inversión, organizaciones y los actores más relevantes del ecosistema de impacto en LATAM.

Ramiro
Navachiste



REDES

En Fundación ProEmpleo potenciamos nuestro impacto y fortalecemos nuestras capacidades institucionales al formar parte de redes de colaboración con otras organizaciones de la sociedad civil y organismos internacionales. Estas alianzas nos permiten intercambiar experiencias, acceder a mejores prácticas y amplificar el alcance de nuestros programas a través de esfuerzos colectivos.

Actualmente participamos en iniciativas estratégicas, como la Red de Cooperación Internacional Mexicana (REDECIM), la Alianza de Donatarias en Adicciones (ADA), la Red Global de Jóvenes Oportunidad Ciudad de México, el Movimiento Acción Social y la red global CIVICUS, que reúne a miembros en 175 países. También formamos parte de la Red de Fundaciones y Asociaciones Empresariales y somos parte del Centro Mexicano para la Filantropía (CEMEFI), la Red de Organizaciones Vinculadas a la Secretaría de Salud, y el Pacto Global México.

REDECIM
RED DE COOPERACIÓN INTERNACIONAL MEXICANA

ALIANZA DE
DONATARIAS EN
ADICCIONES

GLOBAL OPPORTUNITY
YOUTH NETWORK: CIUDAD DE MÉXICO
EL FUTURO ES JÓVEN
aspen institute

mas
MOVIMIENTO DE ACCIÓN SOCIAL

CIVICUS

RED DE ASOCIACIONES Y FUNDACIONES EMPRESARIALES
FUNDACIÓN GRUPO MÉXICO

Cemefi
CENTRO MEXICANO
PARA LA FILANTROPÍA

SALUD
SECRETARÍA DE SALUD

UN GLOBAL COMPACT
APOYAMOS
EL PACTO MUNDIAL

NUESTROS(AS) ALIADOS(AS)

Agradecemos a nuestros(as) aliados(as), cuya colaboración ha sido clave para el éxito de nuestros programas. Su apoyo permite que podamos capacitar a las personas a través de talleres que impulsan sus habilidades para cumplir con sus sueños. Su compromiso con nuestra causa es fundamental para seguir trabajando en el desarrollo y la capacitación de quienes más lo necesitan.

A

Alcaldía Miguel Hidalgo, Dirección de Fomento Económico

B

Bioparque Tenochtitlán

C

Cáritas, San Luis Potosí

Centro de Rehabilitación para Alcoholismo y Drogadicción Quinta Dimensión

Centro para el Desarrollo de la Micro y Pequeña Empresa (CEDEMyPE), Gustavo A. Madero

Centro para las Adicciones Marty Mann

Centros de Justicia para las Mujeres, Azcapotzalco e Iztapalapa

Centros de Rehabilitación Mahanaim: Xola, Gustavo A. Madero, Tlalpan y Xochimilco

Colegio de Bachilleres, Coordinación de Proyectos de Emprendimiento

Comité Ciudadano Unificador de Esfuerzos (CCUE), San Luis Potosí

Conalep: Ecatepec II, Huixquilucan, Iztapalapa IV y Xochimilco

Cosechando Juntos lo Sembrado, Querétaro

E

Ejido Santa Martha, San Luis Potosí

Escuela Preparatoria Oficial EPO 110

Escuela Secundaria para Trabajadores N.º 69 Héroes Navales Mexicanos

Escuela Secundaria Técnica Industrial y Comercial N.º 120 Mario Molina Henríquez

F

Fondo para el Desarrollo Social de la Ciudad de México (FONDESO)

Fundación Escuela Bancaria Comercial EBC

Fundación Kolping

Fundación Koóx Taani

Fundación Misión de Doña Margarita, Cuautla y Pachuca

Fundación Pro México Indígena

K

Kichaj (Comunidad de Tzinejá 1) Huehuetlán, San Luis Potosí

M

Municipio de Tepotzotlán, Dirección de las Mujeres

P

Programa YMCA Desarrollo Comunitario

Proyectos con Identidad, Guanajuato

T

Tecnológico Nacional de México campus Saltillo, Centro de Incubación e Innovación Empresarial

Terramar Brands, Tlalnepantla

U

Universidad Autónoma Chapingo

División Agroindustrias y División Ciencias Económico Administrativas

Universidad Autónoma de la Ciudad de México (UACM), Coordinación de Servicios Estudiantiles

Universidad Autónoma del Estado de Morelos UAEM, Unidad de Negocios y Emprendimiento

Universidad Autónoma Metropolitana (UAM) campus Azcapotzalco, Cuajimalpa, Iztapalapa, Lerma y Xochimilco

Universidad Intercultural de San Luis Potosí, Unidad Académica Ciudad Valles



Flor
Háblame



PROYECTOS CON FUNDACIONES Y OTRAS OSC

Reconocemos con mucha gratitud la confianza depositada en nuestra institución por las fundaciones que, con su apoyo, hacen posible que más personas transformen sus realidades a través del emprendimiento y la empleabilidad. Durante 2024 consolidamos alianzas clave con muchas de ellas, que respaldan nuestra misión de mejorar las condiciones de vida de poblaciones en situaciones de vulnerabilidad, además nos permiten no solo ampliar el alcance de nuestra labor, sino también fortalecer el tejido social y construir una base sólida para un desarrollo inclusivo y sostenible.

Gracias al apoyo de nuestras aliadas, hemos podido impulsar proyectos dirigidos a mujeres, juventudes, personas en proceso de rehabilitación por adicciones, en proceso de reinserción social y personas emprendedoras en zonas semirurales con iniciativas productivas.



PROYECTOS CON EMPRESAS

En 2024 las alianzas estratégicas con empresas se consolidaron como un pilar esencial para maximizar nuestro impacto en las comunidades más vulnerables. Estas colaboraciones no solo nos han permitido implementar proyectos que fomentan la empleabilidad y el emprendimiento, sino también responder de manera integral a las necesidades de diversos grupos poblacionales.

Las empresas con las que colaboramos ofrecen tanto recursos financieros, como experiencia técnica y conocimiento del mercado, enriquecen los proyectos con perspectivas empresariales que potencian su sostenibilidad. Al unir esfuerzos, generamos un impacto que trasciende lo individual, impulsar el crecimiento económico y fortalecer la competitividad de las comunidades en las que operamos.



PROYECTOS CON CONSEJEROS

En Fundación ProEmpleo reconocemos el papel esencial que desempeñan nuestros consejeros. Su compromiso y liderazgo se reflejaron tanto en la orientación estratégica de la fundación y acompañamiento al equipo, como en el apoyo tangible a proyectos que impactaron positivamente a comunidades vulnerables.

Nuestros consejeros contribuyen activamente al éxito de nuestra misión mediante aportaciones económicas, generación de alianzas y vinculación con actores clave del sector social y empresarial. Muchas gracias a:

Javier Pérez Olagaray | FANDELI
José Luis Ordás | Howden
Salvador Cerón | Cerón&Co
Ramón Pedroza
Raúl Solís



CAMPAÑAS Y PLATAFORMAS

Guardianes Naranjas

Guardianes Naranjas es un grupo de colaboradores(as) que, además de entregar su talento y compromiso diario, deciden ir un paso más allá con contribuciones económicas voluntarias. Estas contribuciones, además de tener un impacto directo en las personas beneficiarias, también inspiran a otras personas a sumarse al cambio. Agradecemos profundamente a cada uno de los actuales Guardianes Naranjas, cuyo espíritu altruista y generosidad nos recuerdan que, juntos(as), podemos construir un México más equitativo y lleno de oportunidades.

Plataforma Global Giving

Nuestra colaboración con GlobalGiving continúa siendo un canal clave para conectar con donantes de todo el mundo que comparten nuestra visión de transformar vidas a través del emprendimiento y la empleabilidad. Esta plataforma global nos permitió no solo recaudar fondos para nuestras iniciativas, sino también visibilizar nuestro impacto en las comunidades más vulnerables de México. Para Fundación ProEmpleo, GlobalGiving no solo es un medio para recibir apoyo económico, sino también un puente para crear relaciones significativas con aliados que creen en el poder del emprendimiento como herramienta de cambio.



Armando
Faber Durán



DONATIVOS EN ESPECIE

Donativos para la difusión de nuestra causa

Estos donativos fueron una pieza clave para ampliar nuestro impacto y nos permitieron llevar nuestra misión a un público más amplio, para generar conciencia sobre la importancia de la empleabilidad y el emprendimiento como herramientas para transformar vidas.

Gracias a las alianzas con medios de comunicación, empresas y plataformas, logramos visibilizar nuestras iniciativas en canales estratégicos, al alcanzar a comunidades que antes no conocían nuestros programas. Además, aumentaron la participación, y contribuyeron a seguir posicionando a Fundación ProEmpleo como un referente en el sector social.

Agradecemos a:

- El Gráfico
- FUNO
- IMU
- POSTERMEDIA
- Tele Urban

Vanessa y Amadeo
Ecotenka



Donativo de contenidos

En 2024 nuestra alianza con VISA se consolidó como un componente esencial para fortalecer la formación financiera de las personas participantes en nuestros programas. Gracias a esta colaboración, las personas tuvieron acceso a recursos educativos de alta calidad que cubren temas clave como ahorro, crédito, presupuesto, seguridad bancaria y manejo financiero responsable.



Donativo de auditoría

Somos contundentes en nuestro compromiso con la transparencia y la rendición de cuentas gracias al invaluable apoyo de Kreston, nuestra firma de auditoría. A través de una cuota preferencial realizó la revisión exhaustiva de nuestros estados financieros, para asegurar el adecuado manejo de los recursos destinados a nuestras iniciativas sociales. Este respaldo no solo contribuyó a consolidar la confianza de nuestros donantes y aliados, sino que también nos permitió mantener altos estándares de gestión financiera, esenciales para la sostenibilidad de nuestros programas.



Donativo de tecnología para OSCs

Durante 2024 los donativos de tecnología continuaron siendo una herramienta esencial para potenciar nuestras actividades y fortalecer nuestras capacidades institucionales. Agradecemos a Google para Organizaciones sin Ánimo de Lucro, por su respaldo, que nos permite tener acceso a recursos tecnológicos avanzados y eficaces, por lo que seguimos utilizando Google Workspace. Además, contamos con acceso a Google Ads, lo que nos permite llegar a un público más amplio, para promover nuestros programas y generar un mayor impacto social.



Donativo de valuación actuarial

Con el fin de cumplir con los lineamientos de la Norma de Información Financiera D-3, sobre beneficios a los(as) empleados(as), que establece lineamientos para el reconocimiento, medición y revelación de los pasivos laborales, Vitalis Expertos en Pensiones, donó la valuación actuarial que nos permitió determinar el valor del pasivo laboral actual y futuro para reconocerlo en nuestros estados financieros.



NUESTROS DONANTES

A

Aldeas Infantiles SOS México
Alejandro Betancourt Fraire
Alejandro García Figueroa
Alfredo Jiménez Pimentel
Ana María González González
Anel Gutiérrez González
Ángel de Jesús Salazar Higuerón
Angélica López González
Araceli Villalpando Columna

B

Balbina Capolin Lucas
Bank of America México
Brenda Pech Flores

C

Carla Alicia Schirmacher Enríquez
Casa Hogar Alegría
Casa Hogar para Varones
Casas Javier
César Raymundo Palacios Velázquez
CGSTF

Concauce
Cuqui Elfon de Amkie

D

Di Carmo
Driscoll's
Dulce Flores Yasi

E

Estrella Sierra Ríos
Envases Universales de México

F

Fábrica Nacional de Lija
Fernando Marín Ornelas
Ferreprescos
Fideicomiso por los Niños de México,
Todos en Santander
Fideicomiso Torres Lindavista 2000/
F213
Fomento Social CitiBanamex
Fundación ADO

Fundación Alberto Baillères
Fundación ARA
Fondazione Avsi
Belcorp (Transbel)
Fundación Educa México
Fundación Espinosa Rugarcía
Fundación Gonzalo Río Arronte
Fundación MetLife México
Fundación para Unir y Dar
Fundación Pepe
Fundación Sertull

G

Global Denim
Global Process Agente de Seguros y
de Fianzas
Gloria Gómez Astilleros
Google Ad Grants
Grupo Ecovalcor
Grupo Ordás Howden, Agente de
Seguros y de Fianzas
Grupo Rullán

H

Hábitat de México
Hir Casa

I

Industrial de Pinturas Ecatepec
Internacional Rescue Committee
Iris Sierra Ríos
Israel Reséndiz Morales

J

Jaime Flores Ibarra
Jessica Romo Valdez
Jorge Martínez López
Josué Salazar
JRM Edicion Independiente

L

Laboratorios Senosiain
Laura Schirmacher Enríquez
Laura Zapata y Ocoz
Leonardo Manrique Gómez Pimienta
Lilian Cisneros Ramírez
Litoprocess
Lluvia Nayeli Medrano
Luis Rodríguez Jaimes

M

Marco Vargas Rosas
 María de Lourdes Larios Esquivel
 María Lucía Esquivel Chairez
 Ma. de la Luz Juárez Salgado
 María Rita Grau Herrero
 Maricarmen Sánchez Sánchez
 Marsh México, Agentes de Seguros y de Fianzas
 Mercedes Aragonés Ruipérez
 Minera Camino Rojo
 Minera Juanicipio
 Minera Peñasquito
 Minera Penmont
 Minera San Julián
 Minera Saucito
 Misión de Doña Margarita
 Moisés Guzmán Cerqueda

N

Nacional Monte de Piedad
 Nataly Mejía Larios
 Nina Helfon
 Notarios Cáceres
 Nueva Walmart de México

P

Patricia Larios Esquivel
 Periódico *El Gráfico*

Pinturas y Solventes Costa Chica
 Pinturas COMEX Sarape
 Pinturas del 57
 Pinturas y Derivados del Istmo
 Pinturerías y Muros Comercial
 Promotora Social México

Q

Quálitas Compañía de Seguros
 Química Delta

R

Ramón Alfonso Cruz
 Ramón Pedroza Meléndez
 Raúl Solís Wolfowitz
 Repsol
 Roberto Flores Camarillo

S

Sindy Soto Solis
 Sociedad Istmeña Desarrollo Eólico
 Soriana Fundación

V

Vesta Management

Villas Asistenciales Santa María
 Visión Mundial de México
 Vitalis Expertos en Pensiones

Y

Yereli Calderón Lara
 Yolanda Gracida Sánchez

Z

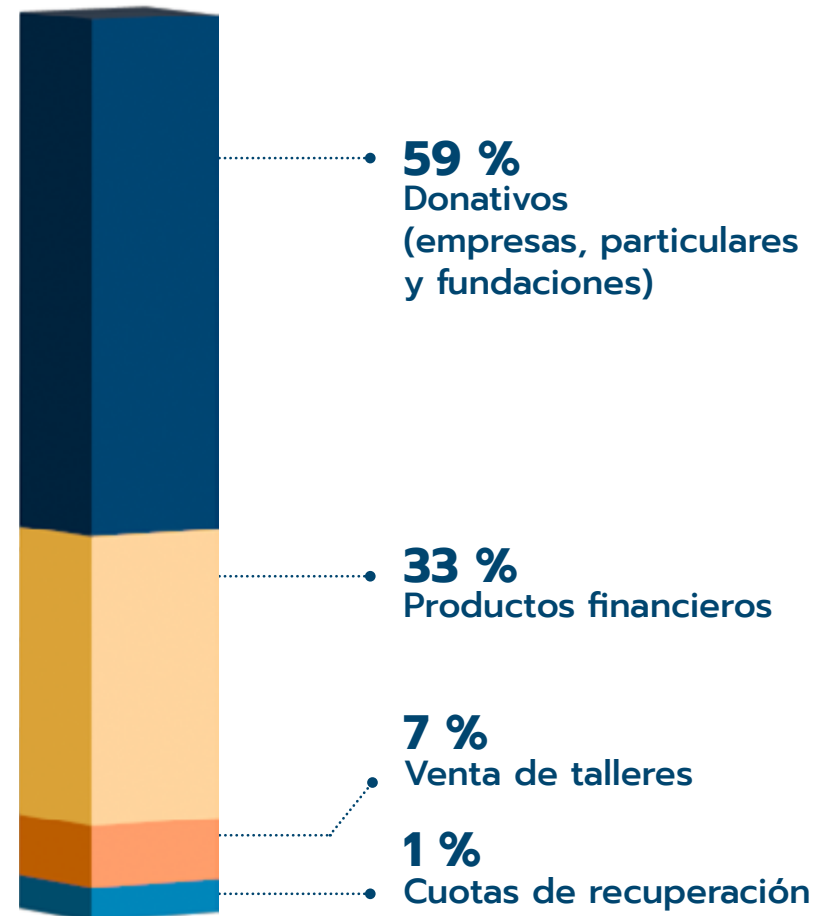
Zaira Vázquez Colín

Triana
 Coro Xochicuicatl



CIFRAS FINANCIERAS

Sofía
Nud Joyería Artesanal



INGRESOS \$ 29,838,894

EGRESOS \$ 26,914,358





Xayameztli e Ismael
Spacial Hot Dogs

8. NUESTRA GENTE

TALENTO



FORTALECIMIENTO INTERNO

El desarrollo continuo de nuestro equipo es fundamental para el progreso de la organización. Brindar a nuestros(as) colaboradores(as) las herramientas y el conocimiento necesario no solo optimiza su rendimiento, sino que también impulsa su crecimiento profesional y personal para contribuir a una mayor eficiencia en sus funciones.

- Certificación en el estándar de calidad del CONOCER EC0217.01, Impartición de Cursos de Formación del Capital Humano de manera presencial y grupal
- Certificación en el estándar de calidad del CONOCER EC0249, Proporcionar Servicios de Consultoría General
- Certificación en el Estándar de Calidad del CONOCER EC0366, Desarrollo de Cursos de Formación en Línea
- Competencias Laborales DC-3, Formación de instructores
- Taller Conéctate
- Actualización Fiscal
- Herramientas de Focalización de Población Objetivo
- El Caso Institucional como Herramienta de Procuración de Fondos
- Habilidades de Liderazgo
- El Arte de Pedir
- Ortografía y Redacción

- Excel
- Autocontrol e Iniciativa
- Protección Civil
- Novedades Fiscales y Legales para las OSC
- Donatarias Autorizadas
- Taller “Un alto en el camino”
- Salvaguarda: Género, Equidad, Diversidad e Inclusión



ACTIVIDADES DE INTEGRACIÓN

- Visita a tres empresas de nuestra comunidad emprendedora
- Festejos por los días de: Reyes, la Calendaría, 14 de febrero, 15 de Septiembre y Día de Muertos
- Reunión de fin de año



CONSEJO DIRECTIVO



Presidente Honorario

Alfredo Achar Tussie

Presidente del Consejo Directivo

Marcos Achar Levy

Consejeros

Alfredo Achar Penhos
Alonso Castellot Mondragón
Antonio Damián Basurto
Carlos Ludlow Saldívar
Javier Pérez Olagaray Jiménez
Ramón Pedroza Meléndez
Raúl Solís Wolfowitz
Ricardo Haneine Haua
Salvador Cerón Aguilar

Consejeros Honorarios

Lorenzo Servitje †
Isaías Zapata †

COMISIONES DEL CONSEJO DIRECTIVO

Comisión Ejecutiva

Salvador Cerón | *Presidente*
Alfredo Achar
Carlos Ludlow
Javier Pérez Olagaray
Marcos Achar
Raúl Solís
Ricardo Haneine

Comisión de Auditoría

Antonio Damián | *Presidente*
Jorge Dávalos
Ramón Pedroza

Comisión de Inversiones

Raúl Solís | *Presidente*
Alfredo Achar Penhos

Comisión de Comunicaciones

Alonso Castellot | *Presidente*

Comisión de Centros ProEmpleo y Alianzas

Carlos Ludlow | *Presidente*

Comisión de Innovación, Contenidos y Desarrollo de Programas

Carlos Ludlow | *Presidente*
Alonso Castellot

Asistentes del Consejo Directivo

Elizabeth Toscano
Lourdes Acosta
Lucía Hernández
Michel Segura
Patricia Paredes
Norma Velázquez

ASESORES EXTERNOS

Contable y fiscal

Ramón Pedroza
Ana Martínez
Despacho Pedroza Meléndez

Auditoría

C. P. C. Jaime Pérez Martínez
C. P. César Sánchez
Despacho Luis Gonzaga Pastor, S. C.
Kreston CSM

Abogados

Luis Alberto Aziz
Mariana Santillán
Aziz & Kaye Business Law

Procesamiento de nómina

Armando Leñero
Retribuye

Mercadotecnia

Jorge Macías González
Súmmum Creative Blend

Soporte técnico

Alejandro García Figueroa

PERSONAS VOLUNTARIAS

Queremos agradecer profundamente a todas las personas voluntarias que han dedicado su tiempo y esfuerzo con talleres y conferencias para apoyar a las personas emprendedoras de nuestra comunidad. Valoramos su conocimiento y talento, y tenemos la seguridad de que su dedicación inspirará a más personas y su apoyo fortalece nuestra misión.

A

Alan Acebo Lucio
Alberto Medellín Arámbula
Aldo Hernández Padilla
Alejandro Rangel Bang
Alejandro Santoyo Reyes
Alexander Rigoberto Guerra Perales
Alfredo Chávez Goyeneche
Alfredo de Alba Michel
Alondra Jocelín Delgado Esqueda
Ana Lucía Serafín Becerril
Ana María Estela Ramírez Santibáñez
Andrea Eugenia Ugalde Cárdenas
Anel Beatriz Hernández Sandoval
Ángel Luis Ocampo Juárez
Araceli Hernández Vera

B

Bárbara Rangel Gutiérrez
Blanca Chávez Trueba

C

Carlos Alberto Olivares Pérez
Carlos Antonio Hassey Artiga
Carlos Rojero Casillas
Carolina Barberena Jirón
Cecilia Aldana Calva
César Arturo Briseño Franco
César Augusto Hernández Calderón
Cristina Alexandra Smith Sánchez

D

Dafne Anaid Barradas Villegas
Daniel Chávez Villegas
Daniel Fabián González Sánchez
Daniel Martínez Cisneros
Daniel Pardo Fuentes
Daniel Villanueva Plasencia
Daniela Berumen Kiehle
Danny Alejandra Delgado Almaraz
Diana Arellano Ramírez
Diego Manuel Leal Martínez

E

Edrei López Rincón
Eduardo Dionicio Ugalde
Elisa Femat Bartzik
Elvia Ruíz Sánchez
Emilio Pinedo Roveló
Enrique Acevedo Moreno
Enrique Fernando Hurtado
Enrique Muñoz Guízar
Érika González Núñez
Estrella de Belem Rangel Macías

F

Faride Hage Miranda
Fátima Blancas Velázquez
Fátima Rangel Hernández
Fidel Alejandro Reyes López

G

Gabriel Nájera Mandujano
Gabriela Molina Padrón
Gerardo Hurtado Razo
Germán Téllez Leal
Gilberto López Baltazar
Graciela María Ruiz Miranda
Guillermo Govela Martínez

H

Haydeé González Tavera
Hermes Quetzalcóatl González Velázquez
Hermilo Mar Matir
Hussein Sánchez Galicia

I

Iliana Ortiz de Zarate
Iraís Mariana González Gómez
Iram Sosa Rocha
Itzel García Luna
Iván Octavio Martínez Terrones
Ivanna Lidia Craviotto Martínez

J

Javier Zenteno Gómez
Jessica Eloisa Alarcón Pérez
John Carter Garber
Jorge García del Presno
Jorge Martínez García
Jorge Meraz Díaz
José Antonio Caamaño Peralta
José Carlos Ordóñez Contreras
José Luis Rocha Herrera

José Miguel Fernández Serna
Juan Carlos Salazar Salas
Juan Carlos Aguirre Arzola
Juan Gabriel González Cedillo
Julieta Ximena Loperena Cañón
Julio Godínez Cortés

K

Karen Paola Becerra Orozco
Karla Elizabeth Bonilla Girón
Karla Ivonne Fuentes Ortiz
Katya Berrocal Rivera

L

Leonardo Tejeda Benavides
Leticia Herrera de la Cruz
Lidia Mónica Martínez Cafiso
Lorena Villalpando Ángeles
Luis Alberto Rivas Menera
Luis Iñaki Cruz Ceballos
Luis Iván Sánchez Balderas
Luis Manuel Rodríguez Jaimes

M

Magdalena Pérez González
Marco Pérez Alcalde
María de los Ángeles Hernández
María Fernanda Franco Rico
María Fernanda López Flores

María Mercedes Reyes Chacón
Mariana Elizabeth Navarro Mejía
Mario Navarrete Velasco
Mauricio Fernández Villareal
Miguel Agustín Ruiz Velasco Sobrino
Miguel Corella Gamiño
Miriam Velázquez Badillo
Moisés Benjamín Cruz Aguilar
Mónica Ávila Guzmán
Mónica Escalona Córdova
Mónica Rodríguez
Montserrat Jaime Tapia

N

Naomi Itzel Torres Lazcano
Nayeli Rodríguez Vega
Néstor Emiliano Ramos Vega
Noradilda Calderón Lara

O

Octavio Martínez Terrones
Óscar Hernández Moreno
Oswaldo Chávez Uribe

P

Pedro Mario García López
Perla Martínez Téllez

R

Rafael Ortiz Martínez
Raúl Mario Ramírez Medina

Regina Soto Antón
Ricardo Díaz Araux
Rocio Yáñez Pérez
Rodrigo Estrada Carranco
Rodrigo Méndez Solís
Rosangel Ruiz Ramos
Rosario Cortés Gutiérrez

S

Samantha Camarena
Samuel Gutiérrez Barragán
Sara Victoria Martínez Duarte
Sergio Hernández San Martín
Sergio Ramírez Rizo
Susana Maya Robles

V

Víctor Arturo González Sánchez
Víctor Hugo Juárez Rodríguez
Víctor Manuel Sandoval García
Víctor Rodríguez Pérez
Viridiana Verónica Vázquez Soto

X

Xavier Ginebra Serrabou

Y

Yetlanezi Danahe Colchado
Yuliana Velázquez Challa

Z

Zeferino Cortés Arauz
Zoé Hernández Ríos

SERVICIO SOCIAL Y PRÁCTICAS PROFESIONALES

En el marco de nuestro programa de servicio social y prácticas profesionales, contamos con el valioso apoyo de seis estudiantes provenientes de las instituciones educativas de la Universidad Iberoamericana, Instituto Politécnico Nacional e Instituto Consorcio Clavijero. Nos enorgullece que hayan elegido realizar sus primeras actividades profesionales con nosotros.

Agradecemos a:

- Alejandro Méndez Trejo
- Ariadna Betsabé Reyes Maldonado
- Cecilia Michelle Nuñez Torres
- José Luis Balpuesta López
- Leonardo Huerta Cabañas
- Monserrat Jaime Tapia



Agradecemos de todo corazón a cada integrante del equipo por su compromiso inquebrantable y su amor a Fundación ProEmpleo. Pero, lo que más valoramos es su dedicación y disposición para hacer todo lo necesario cada día, con tanto empeño y generosidad, para que sigamos creciendo y alcanzando nuestras metas.



Jaime
La Peña de Sevilla



Fundación
ProEmpleo

55 5545 0844

Herschel 131, colonia Anzures
Miguel Hidalgo, CDMX
C. P. 11590

www.proempleo.org.mx

SÍGUENOS EN:



ProEmpleo Mexico



Fundacion_proempleo



fproempleo