



Fundación
ProEmpleo

Informe anual

Por futuros

más prósperos

y sostenibles

2025



Índice

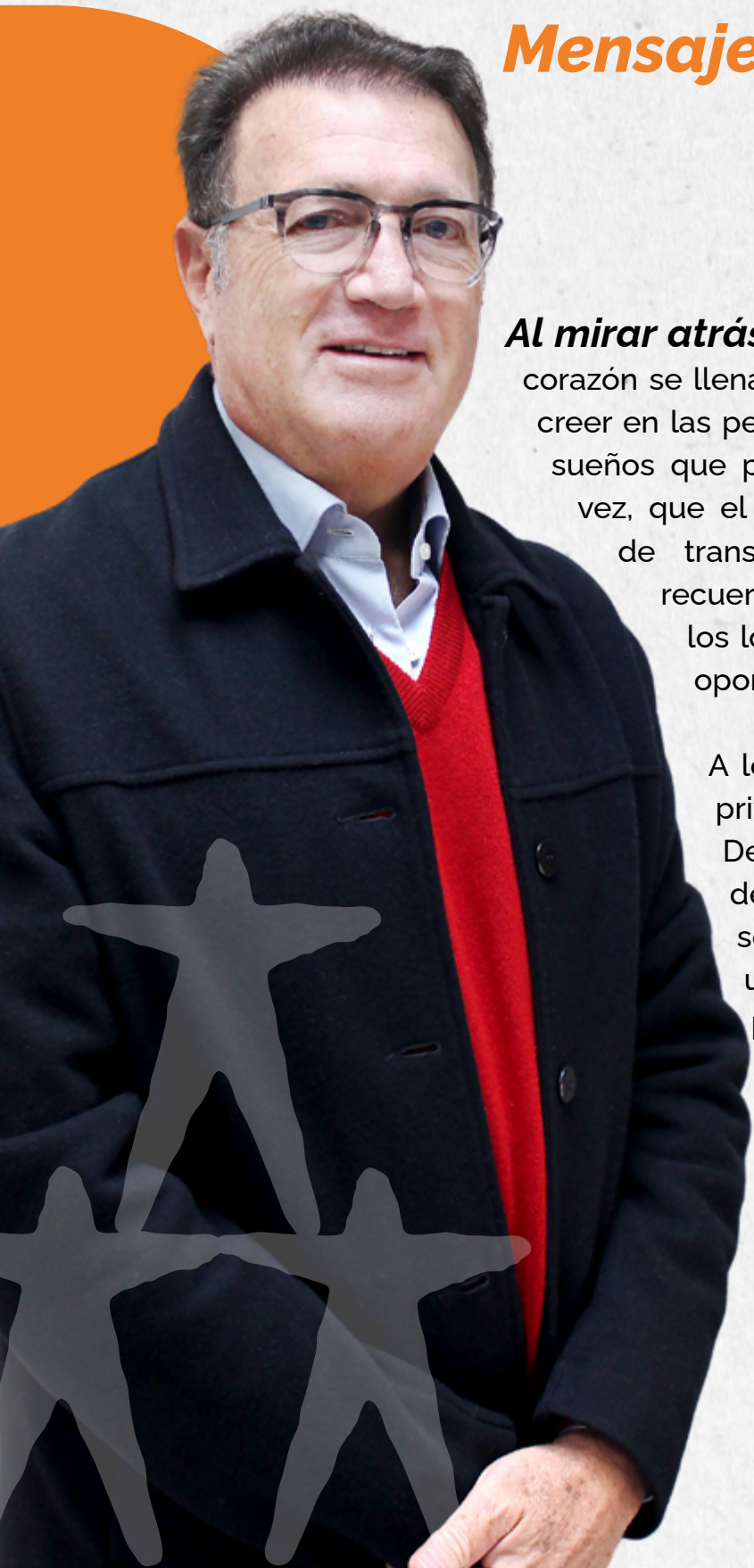
.....	3
.....	4
Reto social	5
Misión	6
Visión	6
Objetivos de Desarrollo Sostenible y Pacto Global.....	6
Nuestro modelo social.....	7
<hr/>	
Impacto social	9
Perfil sociodemográfico	10
<hr/>	
Modelo tradicional y modelo digital	11
Incubadora de empresas.....	12
Centro de Desarrollo Empresarial	12
Rueda de negocios	13
Visita a empresas	13
Capacitación continua	13
Personas voluntarias	14
<hr/>	
Evaluaciones y acreditaciones	16
Reconocimientos	17

Promoción en medios	18
Medios impresos y digitales	19
Nuestros aliados	19

<hr/>	
Proyectos con fundaciones y otras OSC	22
Proyectos con empresas	23
Proyectos con consejeros	23
Campañas y plataformas	24
Donaciones en especie	24
Aportantes	26

Ingresos y egresos	27
--------------------------	----

<hr/>	
Talento	28
Fortalecimiento interno	28
Consejo Directivo	29
Asesores externos	29
Nuestro equipo	30



Mensaje de Marcos Achar Levy

Presidente del Consejo Directivo

Al mirar atrás y celebrar 31 años de Fundación ProEmpleo, el corazón se llena de gratitud y profundo orgullo. Son 31 años de creer en las personas cuando más lo necesitan, de acompañar sueños que parecían imposibles y de demostrar, una y otra vez, que el emprendimiento es una poderosa herramienta de transformación social. Cada paso recorrido nos recuerda que lo verdaderamente valioso no son solo los logros alcanzados, sino las vidas cambiadas y las oportunidades creadas.

A lo largo de estas tres décadas, hemos tenido el privilegio de acompañar a más de 131 000 personas. Detrás de cada número hay una historia de valentía, de alguien que decidió intentarlo, levantarse y seguir adelante. Hemos sido testigos de cómo una idea se convierte en sustento, de cómo un pequeño negocio se transforma en empleo para otras personas y de cómo el esfuerzo individual puede generar bienestar colectivo. Ese es el impacto que nos mueve y que da sentido a nuestra labor diaria.

Este año tuvimos la publicación de nuestro libro *México 10 Emprendedoras con Impacto*; es un reconocimiento a mujeres que, con resiliencia, creatividad y determinación, han desafiado límites y construido negocios que transforman realidades. Sus historias no solo inspiran: nos enseñan que cuando una mujer emprende, se fortalece una familia, se impulsa una comunidad y se siembra un futuro con más oportunidades. Este libro es también un legado, una invitación permanente a creer en el poder del emprendimiento femenino como motor de cambio social.

Nada de esto habría sido posible sin la confianza generosa de nuestras y nuestros donantes, el compromiso de nuestros aliados estratégicos, la entrega incansable de nuestro equipo y la visión de mis pares en el Consejo Directivo. A todas y todos ustedes, mi más sincero agradecimiento.

Hoy miramos al futuro con esperanza y determinación. Reafirmamos nuestro compromiso de seguir profesionalizándonos para atender mejor a las personas que acuden a ProEmpleo, lo que fortalece nuestra institucionalidad, la transparencia y la solidez que nos caracterizan. Con apertura y escucha activa, asumimos el desafío de ajustar y evolucionar nuestros programas para responder a las necesidades actuales y a los retos de un entorno en constante cambio.

Seguiremos siendo una fundación cercana, confiable y comprometida, que acompaña con rigor técnico y con profundo sentido humano. Porque creemos que emprender no es solamente crear un negocio, sino también construir dignidad, autonomía y oportunidades; ese ha sido nuestro propósito durante 31 años, y ese será, sin duda, el legado que continuaremos construyendo juntas y juntos.

Con gratitud profunda y esperanza renovada.

Somos ProEmpleo, y creemos en las personas

**Propósito: impulsar empleos dignos
y negocios sostenibles**

En México, el 55 % de las personas afectadas trabaja en la informalidad, sin seguridad social ni derechos básicos. Incluso quienes tienen empleo muchas veces no logran cubrir sus necesidades esenciales.

Tener trabajo no garantiza una vida digna

Ante esta realidad, Fundación ProEmpleo impulsa la empleabilidad y el emprendimiento como motores de cambio. Fortalecemos habilidades para generar ingresos dignos y sostenibles. Apoyamos especialmente a mujeres, jóvenes y grupos vulnerables.

Transformamos ideas en negocios sostenibles para construir un México más inclusivo y próspero.

1

Nuestra institución

El emprendimiento apoyado con formación, asesoría y redes de apoyo se convierte en una alternativa real para generar oportunidades propias, crear empleos y reactivar comunidades.

No es solo una respuesta a la falta de empleo formal, es un medio para que mujeres, juventudes, personas con discapacidad, adultas mayores y migrantes, y otros grupos históricamente vulnerables ejerzan su talento y construyan proyectos de vida con impacto tangible.

Así, transformamos ideas en negocios sostenibles y contribuimos a un desarrollo económico más inclusivo, justo y próspero para México.



Ana. Participante Tseltal del Taller Emprende, Pinabetal, Chis.



El reto social que enfrentamos

Trabajo que no alcanza: tener empleo no siempre es sinónimo de bienestar

Aunque en 2025 el desempleo fue menor al 2.4 %, la realidad laboral es más compleja. Más de un tercio de la población ocupada vive en pobreza laboral y más de la mitad trabaja en la informalidad.

El problema ya no es solo la falta de empleo, sino la falta de empleos dignos y sostenibles

La situación afecta especialmente a mujeres, jóvenes, personas con discapacidad y migrantes, y quienes emprenden desde la informalidad. Para muchas personas trabajar es sobrevivir, no progresar.

El reto es fortalecer la empleabilidad y promover oportunidades que impulsen autonomía y movilidad económica.

Con un modelo integral, acompañamos a las personas para transformar el trabajo y el emprendimiento en proyectos de vida sostenibles y con futuro.



Javier. Tortillas de las Buenas, Mazapil, Zac.

Estamos ante un panorama con bajo desempleo, pero donde trabajar no garantiza salir de la pobreza:

En México: 

Más de una de cada tres personas ocupadas no gana lo suficiente para adquirir la canasta básica alimentaria.

Esto equivale a más de 41 millones de personas que aun trabajando, no logran cubrir necesidades básicas.

35.1 % no logran cubrir necesidades básicas

55.4 %

La informalidad laboral

afecta a más de la mitad de la población ocupada. Aproximadamente 33 millones de personas trabajan en la informalidad.

22 millones de personas afectadas

Aunque el desempleo parece ser bajo,

la precariedad laboral va en aumento. Para millones de personas el empleo disponible no ofrece estabilidad, ingresos suficientes ni horizonte de desarrollo.

Misión

Ayudar

a las personas que desean una vida más digna y productiva a convertirse en emprendedoras con empresas sostenibles para su bienestar, el de sus comunidades y de su país, con atención prioritaria a grupos en contextos de vulnerabilidad.

Visión

Ser el modelo

nacional en formación para el emprendimiento que contribuya a que personas emprendedoras en México y otros países de habla hispana transformen sus proyectos en empresas sostenibles, con innovación e impacto social creciente en sus comunidades.



Lunas de Tentzo,
Puebla, Pue.

Cuando emprender transforma el futuro, **Objetivos de Desarrollo Sostenible (ODS) y Pacto Global como brújula de nuestro impacto**

Creemos en el emprendimiento y la empleabilidad como motores para transformar vidas. Trabajamos poniendo a las personas, las comunidades y el planeta en el centro. Asumimos un compromiso con los Objetivos de Desarrollo Sostenible y el Pacto Global de la ONU.

Cada iniciativa es un puente hacia un futuro más equitativo y sostenible. Actuamos con responsabilidad, respeto a los derechos humanos, ética y transparencia; porque cuando el propósito guía nuestras acciones, emprender se convierte en una verdadera herramienta de transformación.

Nuestro modelo social contribuye directamente a los siguientes ODS:

4 EDUCACIÓN DE CALIDAD



A través de nuestros programas brindamos formación práctica, financiera y empresarial para fortalecer capacidades y mejorar decisiones laborales.

Cuando una persona aprende a administrar un negocio o planear sus finanzas, la educación se convierte en una herramienta real de autonomía y cambio.

8 TRABAJO DECENTE Y CRECIMIENTO ECONÓMICO



Impulsar el trabajo decente es garantizar ingresos dignos y oportunidades reales de desarrollo.

En Fundación ProEmpleo promovemos la empleabilidad, la formalización y el crecimiento de micro y pequeños negocios para generar valor económico y social; así contribuimos a un crecimiento más inclusivo, donde nadie se queda atrás.

Un modelo social centrado en las personas: acompañar, fortalecer y transformar desde lo humano

Nuestro modelo social parte de una convicción clara: el emprendimiento sostenible nace cuando una persona se siente acompañada, escuchada y capaz. No entregamos soluciones aisladas; construimos procesos que fortalecen habilidades, confianza y autonomía económica.

Capacitación

Taller Emprende

Inicia o mejora tu empresa

Presencial • En línea • A distancia
Autogestionado • Híbrido

ReEmprende Digital

Impulsa digitalmente tu negocio

En línea

ProEmpléate

Aprende y empléate

Presencial • En línea

Proyecto de plan de negocios

1.

Modelo social

2.

Consultoría
especializada y personalizada

3.

Capacitación
continua



Taller Emprende

A través de una formación accesible y práctica que permite iniciar o fortalecer una microempresa, el modelo se adapta a los distintos ritmos y contextos de quienes participan. Ya sea de manera presencial, en línea, a distancia, híbrida o autogestionada, acompaña a personas de diversos entornos para que superen obstáculos técnicos y tecnológicos, y descubran que emprender está a su alcance.

■ Conociéndome

Aprendiendo sobre mí, mis emociones, mis proyectos y mi entorno.

■ Mercadotecnia

Conociendo a mis clientes y comunicando el valor de lo que hago.

■ Administración

Planifico mi negocio para crecer con claridad, orden y equilibrio.

■ Finanzas marco legal y fiscal sin miedo

Entiendo mis números y obligaciones para tomar decisiones seguras.

■ Vender con confianza

Conecto con mis clientes para vender mejor.

■ Negocios con impacto positivo

Mi negocio, mi comunidad, mi futuro.

ReEmprende digital

Un espacio de aprendizaje en línea que empodera a personas emprendedoras para dar sus primeros pasos o fortalecer su camino en el mundo digital. A través de herramientas prácticas y estrategias adaptadas a su negocio, aprenden a superar los retos de la comercialización en línea, aumentar su visibilidad y convertir su presencia digital en oportunidades reales de crecimiento.

■ Introducción a la transformación digital

■ Desarrolla una tienda en línea

PROEMPLÉATE

aprende y empléate

Capacitación que potencia habilidades y competencias clave, y prepara a las personas para destacarse en el mercado laboral. Mejoran su perfil profesional y fortalecen su desarrollo personal, lo que facilita el acceso a nuevas y mejores oportunidades de empleo. A través de herramientas prácticas y orientación, adquieren confianza y autonomía para avanzar en su futuro laboral.

■ Descubriendo mi talento

■ Innovación y mejora continua

■ Paquetería Office y habilidades técnicas generales

■ Empleabilidad y compensaciones

■ Procesos

■ Módulo especializado

Todos nuestros programas son impartidos por un equipo de profesionales certificados bajo los estándares de Competencia CONOCER EC0366 (Desarrollo de Cursos de Formación en Línea) y EC0217 (Impartición de Cursos de Formación de manera presencial y grupal).

Resultados que transforman vidas

Detrás de cada número, una historia

2.

Nuestro impacto

En 2025

logramos:



6173

personas capacitadas

Taller
Emprende

4154 personas

Presencial • En línea • A distancia
Autogestionado • Híbrido

ReEmprende
Digital

767 personas

Otros
programas

1252 personas



786

microempresas iniciadas y mejoradas



2728

empleos generados y conservados



En 31 años

hemos logrado



131 446

personas capacitadas



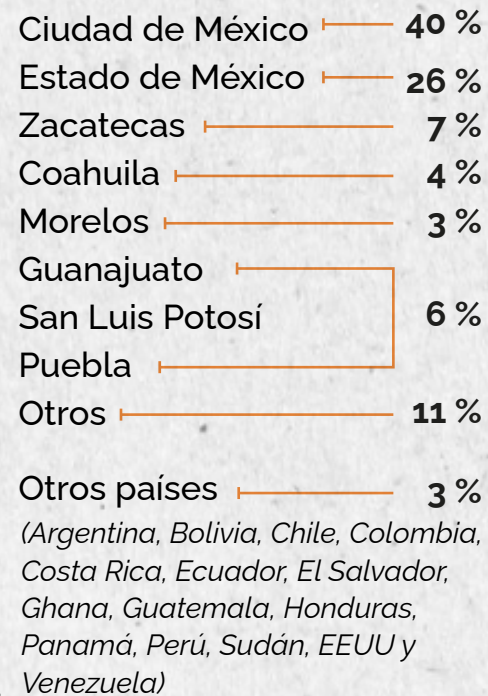
18 738

microempresas iniciadas y mejoradas



128 318

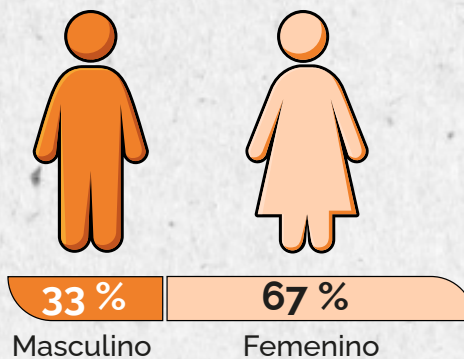
empleos generados y conservados



Perfil sociodemográfico



Participantes del Taller Emprende ProEmpleo Anzures. CDMX



4562 personas **74 %**

Se considera que una persona presenta condición de vulnerabilidad cuando cumple al menos uno de los siguientes criterios: ingresos mensuales menores a \$2,380; residir en una vivienda **rentada o prestada**; o presentar **rezago educativo**, entendido como tener 15 años o más y no haber concluido la educación básica.

824 personas **13 %**
de comunidades rurales o indígenas

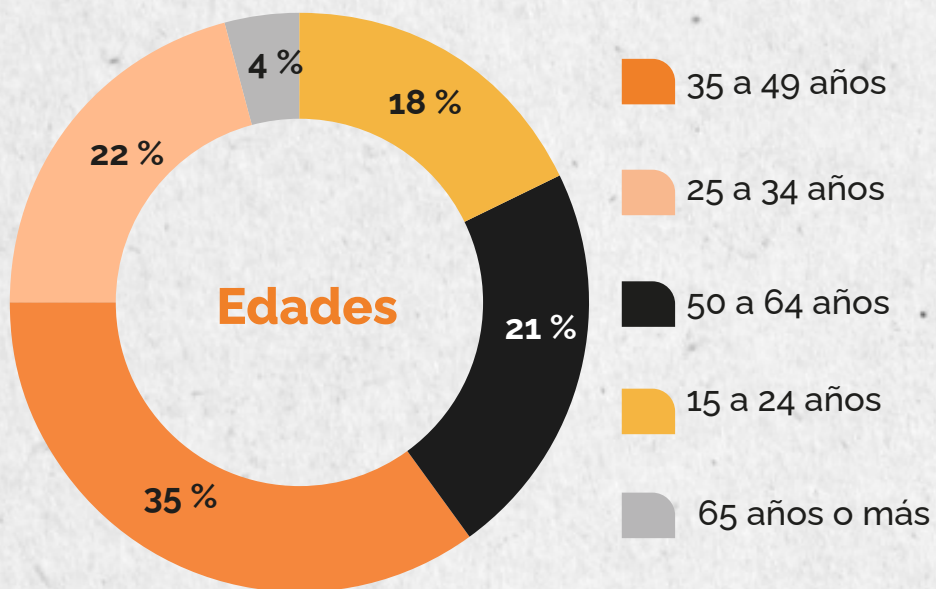
602 personas **10 %**
en rehabilitación por adicciones

81 personas **1 %**
niñez en situación de calle

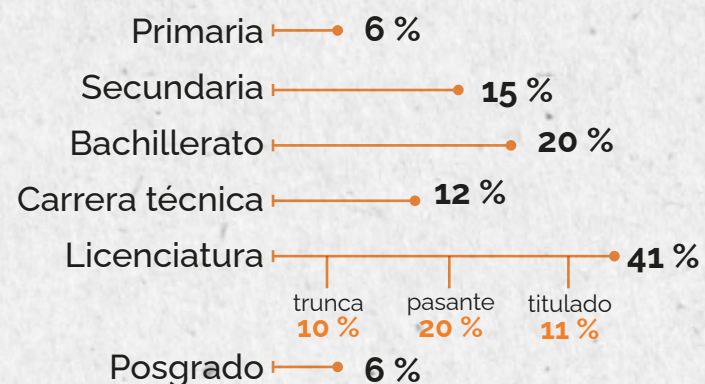
45 personas **1 %**
en proceso de readaptación social

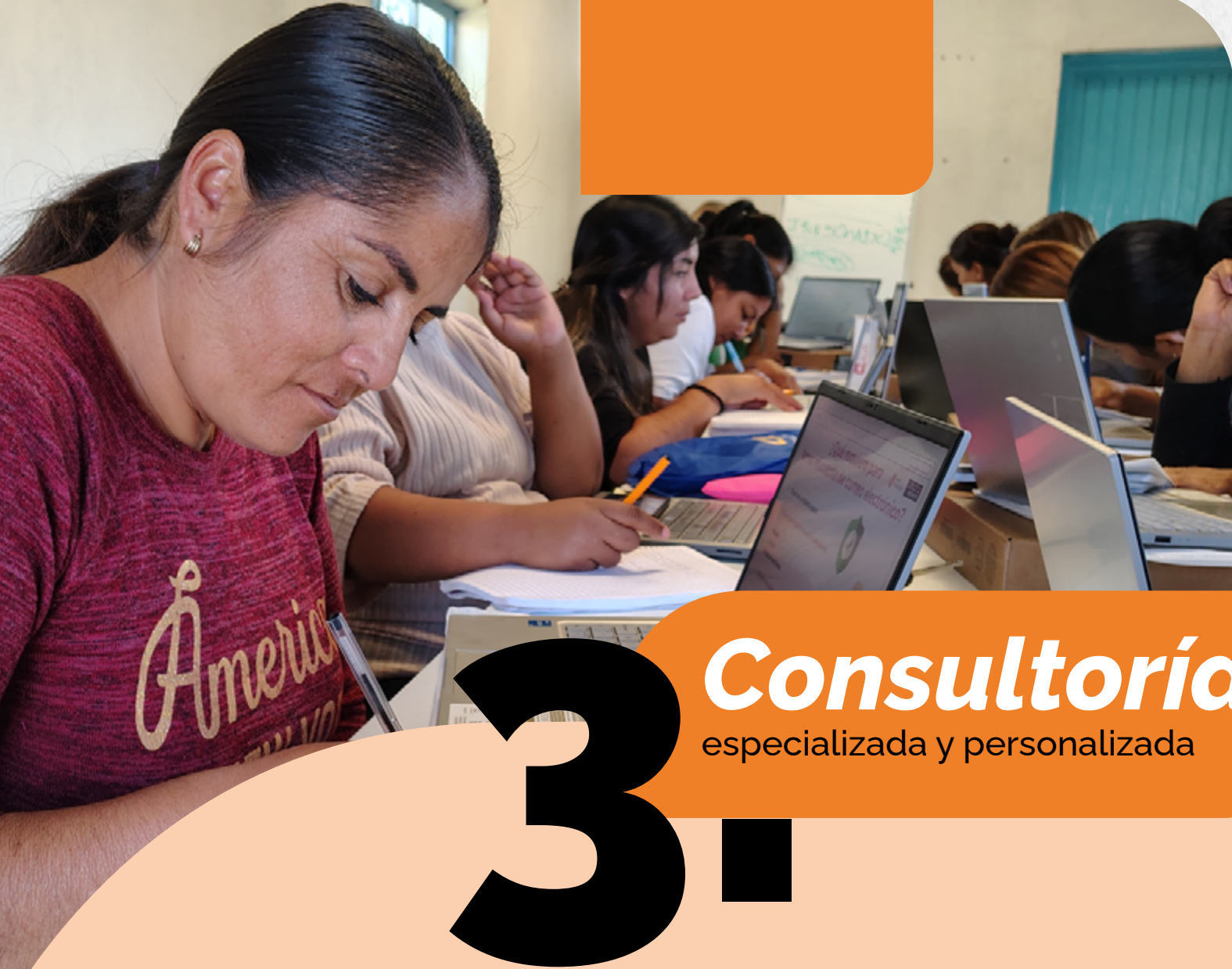
42 personas **1 %**
en contexto de movilidad

17 personas
de la comunidad LGBTQ+



Escolaridad





3. Consultoría especializada y personalizada

Apoyo profesional para cada etapa del emprendimiento

Ofrecemos consultoría especializada a personas emprendedoras en distintas etapas de desarrollo de un negocio, impartida por un equipo de profesionales con certificación en el estándar de Competencia CONOCER EC0249 (Servicio de Consultoría General), con asesoría práctica y personalizada acorde con cada modelo de negocio, con el objetivo de fortalecer capacidades y favorecer la sostenibilidad de sus proyectos.

La consultoría incluye las siguientes especialidades aplicadas a los diferentes modelos de negocio:



- Fiscal
- Finanzas empresariales
- Finanzas personales
- Recursos humanos
- Planeación estratégica
- Administración
- Mercadotecnia
- Ventas
- Registro de marca
- Diseño gráfico
- Desarrollo humano
- Normatividad en etiquetado



- CANVAS
- Mercadotecnia digital
- Creación de contenido y publicidad para redes sociales
- Métodos de pago seguros
- Finanzas
- Aplicaciones digitales
- Fotografía y vídeo

Incubadora de empresas

Es un espacio de acompañamiento que apoya a personas emprendedoras en la creación y consolidación de sus negocios. Su objetivo es fortalecer proyectos desde etapas tempranas para aumentar sus posibilidades de éxito y sostenibilidad.



225
empresas
incubadas



7564
personas
atendidas



7125
horas de
consultoría

Centro de Desarrollo Empresarial

Brindamos asesoría especializada a empresas en funcionamiento para optimizar su gestión, mejorar su desempeño y potenciar su crecimiento. Nos enfocamos en la profesionalización, la mejora continua y la sostenibilidad de los negocios consolidados.



561
empresas
mejoradas



8820
personas
atendidas



8488
horas de
consultoría

Consultoría en digital



94
sitios web
desarrollados



Se llevaron a cabo **tres comités técnicos de evaluación** con el objetivo de validar los planes de negocio y analizar la viabilidad de los modelos emprendedores en sus dimensiones técnica, comercial y financiera.

Agradecemos profundamente a las personas integrantes de estos comités por su compromiso y generosa disposición para compartir su experiencia y conocimientos. Sus aportaciones fueron clave para fortalecer los proyectos evaluados y acompañar a las personas emprendedoras en su camino hacia el crecimiento y la consolidación empresarial.

José Luis Rocha Herrera

† Laura Schirmacher Enríquez

Leonardo Tejeda Benavides

Luis Alberto Rivas Menera

Patrick Mercier

Gracias al apoyo del Centro Mexicano ProBono, contamos con la participación de Enrique Acevedo Moreno, de la firma Cannizzo, en uno de nuestros comités.

Y en apoyo a Save the Children México, Fundación ProEmpleo formó parte del Comité Seleccionador de Emprendimientos 2025.



Rueda de negocios

Compartir sin competir

Realizamos dos Ruedas de Negocios en nuestras instalaciones, con la participación de **51 personas emprendedoras**. Estos encuentros ofrecieron un espacio empresarial dinámico que permitió consolidar alianzas comerciales, adquirir nuevos conocimientos y descubrir oportunidades para impulsar el crecimiento de sus proyectos.

Visita a empresas

Inspiración directa de quienes hacen empresas

Realizamos la visita a una empresa de nuestra comunidad emprendedora para conocer su funcionamiento y aprender de su trayectoria. Esta experiencia ofreció al equipo de Fundación ProEmpleo inspiración y conexión con nuestra comunidad emprendedora.



Bazares para nuestra comunidad

Mostrando productos, creando vínculos

Tuvimos la oportunidad de invitar a varias personas egresadas a participar en cinco bazares. Estos eventos ofrecieron un espacio para exhibir y vender sus productos, establecer conexiones con otras personas emprendedoras y ampliar su red de contactos, fortaleciendo así su desarrollo y visibilidad dentro de la comunidad. Agradecemos a Grupo BAL y a DHL por brindarnos sus espacios.

Capacitación continua

Ofrece talleres y conferencias orientadas a la actualización de conocimientos y al fortalecimiento de capacidades empresariales. Estas actividades son impartidas por personas voluntarias, quienes comparten saberes prácticos para impulsar la mejora y el aprendizaje constante.

Queremos expresar nuestro más sincero agradecimiento a todas las personas y organizaciones que, con su tiempo y experiencia, han contribuido a nuestro programa de capacitación.

141 personas voluntarias

9024 participantes

285 actividades

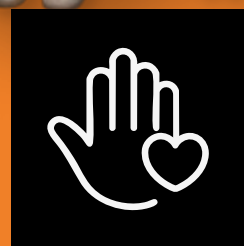
tanto en línea como presenciales,
abordando los siguientes temas:

- Emprendimiento y gestión empresarial
- Finanzas y contabilidad
- Marco Legal y normativo
- Mercadotecnia, ventas e imagen
- Tecnología y transformación digital
- Desarrollo organizacional y capital humano



Participantes del Taller Emprende
San Luis Potosí, SLP.

Personas voluntarias



Queremos agradecer de todo corazón a todas las personas voluntarias que, con su tiempo, experiencia y entusiasmo, han compartido talleres y conferencias para acompañar a nuestra comunidad emprendedora. Cada momento que dedican, cada conocimiento que transmiten y cada gesto de apoyo deja una huella profunda: inspiran, motivan y fortalecen a quienes sueñan y construyen sus proyectos.

A

Adrián Tello Palacios
Alberto Cerón Ledesma
Aldo Hernández Padilla
Alejandra González Fariás
Alejandro Betancourt Fraire
Alejandro Martínez Serrano
Alejandro García Figueroa
Allan Iván Atilano Valle
Alonso Maldonado Lozada
Álvaro Alan Pérez Caballero
Aly Daniela Huerta González
Ana María Estela Ramírez Santibáñez
Ana Paola Horta Caballero
Ana Sofía Lazcano Zamora
Anel Beatriz Hernández Sandoval
Amalia Yolanda Gracida
Angélica López Lazo
Angélica Ortega Trujillo
Araceli Hernández Vera
Arturo Guzzi Solano
Azucena Estephania Barraza Gómez

B

Blanca Chávez Trueba
Brenda Hernández Martínez

C

Carlos Alberto Olivares Pérez
Carlos Ramírez Mones
Cecilia Aldana Calva
César Arturo Briseño Franco
César Augusto Hernández Calderón
Cristián Maya Velázquez

D

Daniel Chávez Villegas
Daniel Fabián González Sánchez
David Leopoldo Montes Carmona

David Puente Tostado
Deyanira Mariscal Carbajal
Diana Arellano Ramírez
Diana María Rivera Aboytz
Dulce Alcántara Estévez

E

Édgar Mata Mancera
Edrei López Rincón
Edwin Forero Pacheco
Eivar Herrera Molina
Elizabeth Lavista Núñez de Cáceres
Emmanuel Cuenca Quiñones
Enrique Fernando Hurtado Valenzuela
Erick Sastré Bonilla
Éricka González Núñez
Érika Itzel Rodríguez Kushelovich
Estrella de Belem Rangel Macías
Ethel Castillo Rosas

F

Federico Gobeá
Federico Peña Mayer Ruiz
Fernando David González Sánchez

G

Gerardo Hurtado Razo
Gerardo Landa Sánchez
Gerardo Mirón Reyes
Gilberto López Baltazar
Gilberto Solano Pérez
Giovanni Fabricio Gómez Salas
Graciela Ruiz Miranda
Gustavo Poblete Barón

H

Hermilo Mar Mártir
Hugo Asiel Villanueva
Hugo Molina Jiménez

I

Iraís Mariana González Gómez
Iram Sosa Rocha
Itzel García Luna
Itzel Karime Gutiérrez Buendía

J

Jaqueline Aranda Ibarrola
Jessica Eloisa Alarcón Pérez
Jorge Eduardo Rodríguez Arellano
Jorge Martínez García
José Armando Casillas Obregón
José Daniel Muriel García
José Luis Rocha Herrera
José Miguel Corella Gamiño
Jovanysh Arteaga Tapia
Juan Soto Arias
Julia Vázquez Meza
Julieta Ximena Loperena Cañón
Julio Godínez Cortés

K

Karen Paola Becerra Orozco
Karen Paola Cantú Cárdenas
Karen Schmith
Karla Ivonne Fuentes Ortiz
Katya Berrocal Rivera

L

Leonardo Retana Rojas
Leonardo Tejeda Benavides
Lidia Mónica Martínez Cafiso
Lorena Gutiérrez Cruz
Luis Antonio Estrella Saavedra
Luis Iñaki Cruz Ceballos
Luis Iván Sánchez Balderas
Luz María Alatraste Reyes

M

Marcela de la Peña Ramos
Marco Polo Lascurain Ramírez
Marcos Andrade
María Elena Abraham Garfias
María Eugenia Ortega Jiménez
María Fernanda Franco Rico
María José González Casillas
Martha Mayorga Luna
Martha Patricia Ledezma Molina
Mary Carmen Fuentes Calderón
Mauricio Aranda Gutiérrez
Mauricio Gálvez Hernández
Michael Adonai Reyes
Milagro Menjivar de Perez
Moises Benjamín Cruz Aguilar
Montserrat López Miranda

N

Nelly Orlanda Ramírez Aguilar
Noradilda Calderón Lara
Norma Elisa Ortiz Torres

O

Óscar Jesús Aguilar Rivas
Óscar Moreno Silva

P

Pamela Elizabeth Avilés López
Priscila Adalid Melgar

R

Regina Olvera Castellanos
Renata Denisse Buerón Valenzuela
Roberto Alejandro Téllez Montiel
Rocio Yañez Pérez
Rogelio Daniel Guerra Flores

S

Salvador Torres Zequera
Saúl Alejandro Muñoz Beltrán
Sergio Hernández San Martín
Sofía Manríquez Martínez
Susana Maya Robles

T

Tania Guadalupe Balderas Sánchez
Tannia Mendoza Fleiz

V

Valentina Céspedes Fajardo
Veronica Julieta Padilla López
Victor A. González Sánchez
Victor Alfredo Rodríguez Pérez
Victor Augusto Trillo Morales
Victor Hugo Juárez Rodríguez
Victor Ignacio Villanueva Pereda
Victor Manuel Sandoval García
Viridiana Verónica Vázquez Soto

X

Xavier Ginebra Serrabou
Xrysw Itzel Rodríguez Flores

Y

Yeni Gutiérrez López

Z

Zaira Karina Magaña Pérez



Talento joven al servicio del emprendimiento

En nuestro programa de servicio social y prácticas profesionales contamos con el valioso apoyo de dos estudiantes y nos llena de orgullo que hayan decidido iniciar sus primeras experiencias profesionales con nosotros, con el aporte de su entusiasmo, talento y nuevas ideas, y contribuir así al fortalecimiento de nuestra labor en la comunidad emprendedora.

■ **María Fernanda Silva Cervantes**
(Universidad Autónoma del Estado de México)

■ **José Luis Balpuesta López**
(Instituto Consorcio Clavijero)

4.

Evaluaciones y reconocimientos

Reconocer, medir y certificar

Cómo nuestras acciones son evaluadas y validadas

Las evaluaciones, las certificaciones y los reconocimientos nos permiten asegurar que nuestras acciones cumplen altos estándares de calidad y generan un impacto real en las comunidades que apoyamos.

Evaluaciones y acreditaciones

mayo



Renovamos, por cuarta ocasión consecutiva, la Acreditación Confío, distintivo que reconoce altos estándares de transparencia y gobernanza en organizaciones civiles. Obtuvimos 97 % de cumplimiento (35 de 36 subprincipios), con resultados destacados en gobierno institucional, uso del patrimonio, transparencia financiera, planeación, comunicación y cumplimiento normativo.

agosto



Fuimos reevaluados por Filantropía y obtuvimos 3.74 de 4 (A+) en Desarrollo Institucional, y superamos la calificación de 2020.

El análisis destacó nuestra eficiencia: 86.7 % de los recursos se destinan directamente a personas participantes y generamos un **Retorno Social de \$15.6** por cada peso donado, lo que confirma la efectividad de nuestro modelo.

noviembre



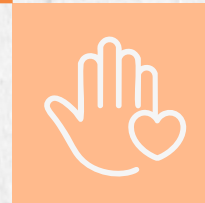
Participamos nuevamente en la Acreditación en Institucionalidad y Transparencia (AIT) del CEMEFI, en un proceso más riguroso por cambios en la evaluación. Los resultados reflejan un desempeño muy superior al promedio del sector: 3.36 en institucionalidad y 3.40 en transparencia, frente a 1.59 y 1.52, respectivamente.

Reconocimientos

Fuimos finalistas de los Premios Latino, impulsados por Fundación Grupo México y Cinemex, gracias al Cineminuto "Pan de Teco: con el trabajo arduo de todos los días". Este reconocimiento, en la categoría Mejor historia de cambio, testimonio o caso real, pone en valor la fuerza de las historias auténticas y el trabajo cotidiano de las personas emprendedoras que acompañamos, reafirmando el poder del relato humano para visibilizar el impacto social.



Conoce la historia de Francisco



Asimismo, fuimos finalistas de los XVI Premios Corresponsables, en la categoría "Mejor video corporativo o audiovisual". La pieza presentada documenta el caso de TiFlor, una empresa familiar conformada por personas con discapacidad visual que, a través de nuestros programas de formación y acompañamiento, ha fortalecido su proyecto y ha construido un camino propio hacia la autonomía económica y la inclusión. Este reconocimiento refuerza nuestra convicción de que la comunicación con causa es una herramienta clave para generar empatía, inspirar acción y promover un desarrollo más incluyente.



Conoce la historia de David

5 Conectando con la comunidad

■ **Cómo difundimos nuestras acciones**

Promoción en medios

Nuestra labor trasciende los espacios de acción directa. A través de medios de comunicación, redes sociales y otros canales, compartimos experiencias, aprendizajes y logros, lo que fortalece la conexión con la sociedad y visibiliza el impacto de nuestra misión.

Radio

Queremos expresar nuestro más profundo agradecimiento a Janett Arceo, quien generosamente nos abre un espacio de *La Mujer Actual* en Radio Fórmula para compartir nuestros programas y nuestras historias. Su apoyo y compromiso nos permiten llegar a más personas, visibilizar nuestro trabajo y fortalecer nuestra misión de acompañar a la comunidad. Gracias por ser una voz que impulsa nuestro impacto.



Libro

México 10 Emprendedoras con Impacto

Es el resultado de la alianza estratégica entre Bank of America, la Universidad Anáhuac y Fundación ProEmpleo y es el quinto título de la colección México 10 de LID Editorial.

Cada historia es un ejemplo de resiliencia y compromiso que demuestra cómo el emprendimiento empodera y promueve el cambio social, y ofrece a cada mujer la oportunidad de descubrir su potencial y transformar su vida y la de su comunidad.

Agradecemos profundamente por compartir sus historias a:



- Arely Huerta, *Bicicrepas*
- Cecilia Cárdenas, *La Pitahaya Vegana*
- Eymi Hernández, *Chiquitos Chic*
- Martha Reyes, *Xokomilpan*
- Miriam Becerril, *Universo Animal*
- Neri Capilla, *Casa Nerea*
- Rocío Norzagaray, *Dios Cacao*
- Sandra Arcos, *Dance Fit*
- Valeria Arellano, *Afortunadamente*
- Vanesa Valencia, *Ecotenka*



Visita el sitio

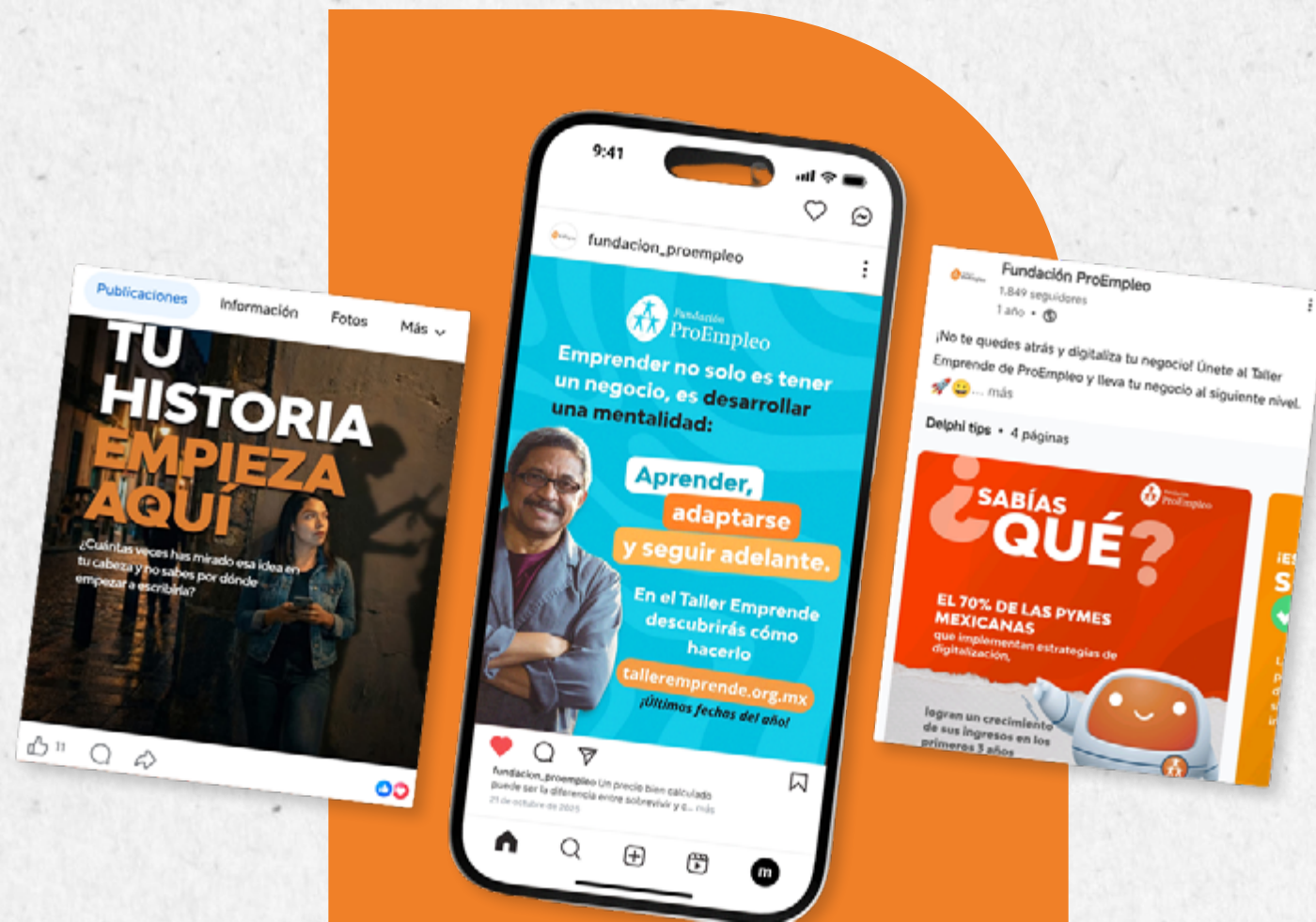
Medios impresos

Nuestra aparición en *El Gráfico* nos permitió compartir nuestras iniciativas con audiencias de distintos estados de la república mexicana, lo que ha aumentado la visibilidad de nuestros programas y reforzado la presencia de nuestra marca en la comunidad.

Medios digitales

Redes sociales

Estamos presentes donde nuestra comunidad lo está: desde la inspiración visual en Instagram y TikTok, la gran comunidad de Facebook y el networking profesional en LinkedIn.



Pódcast

Platicando y emprendiendo



11 emisiones

YouTube Spotify

Es nuestro pódcast que comparte historias de éxito de la comunidad emprendedora. Durante 2025 se transmitieron 11 emisiones en YouTube y Spotify, lo que acercó las experiencias de las personas invitadas a toda la comunidad.

Queremos agradecer de manera especial a nuestro equipo de producción: Maricarmen Sánchez, Alejandro Betancourt y Darío Santiago, por su dedicación, creatividad y esfuerzo, que hacen posible que este proyecto llegue a tantas personas.

Creesiendo

Participamos en el pódcast *Creesiendo* con Germán Ahumada con el tema autoestima, desarrollo humano y negocios sostenibles.

Pertenecer para crecer

Formar parte de redes nos conecta

En Fundación ProEmpleo creemos que el impacto se construye en conjunto. Por ello, formamos parte activa de redes de colaboración con organizaciones de la sociedad civil y organismos internacionales que comparten nuestra visión de desarrollo económico inclusivo.

Estas alianzas fortalecen nuestras capacidades institucionales, nos permiten intercambiar aprendizajes y adoptar mejores prácticas, y amplían el alcance de nuestros programas. Al trabajar en red, multiplicamos esfuerzos y generamos soluciones más sólidas y sostenibles para las personas emprendedoras que acompañamos.



Nuestros aliados

Agradecemos profundamente a nuestros aliados, quienes creen en nuestra misión y caminan a nuestro lado. Su compromiso sincero no solo ha sido fundamental para el éxito de nuestros programas, sino que también nos inspira cada día a seguir trabajando con esperanza y convicción por el desarrollo y la formación de quienes más lo necesitan.

A

Alcaldías en la Ciudad de México • Álvaro Obregón, Benito Juárez, Cuajimalpa, Cuauhtémoc, Magdalena Contreras, Milpa Alta, Miguel Hidalgo, Tlalpan, Venustiano Carranza y Xochimilco
Arca de Noé, A. C.

Ayuntamiento de Chimalhuacán • Dirección de la Mujer
Ayuntamiento de Huixquilucan • Servicio Municipal de Empleo
Ayuntamiento de Nezahualcóyotl • Dirección de la Mujeres

C

Cáritas Mexicana, I. A. P. • CDMX y San Luis Potosí
Casa de Acogida, Formación y Empoderamiento para Mujeres, A. C. (CAFEMIN)
Casa de las Muñecas Tiresias, A. C.
Centro de Desarrollo Comunitario A. C. (YMCA)
Centro de Ejecución de Sanciones Penales Varonil Norte
Centro de Justicia para las Mujeres • Azcapotzalco, Iztapalapa y de San Luis Potosí
Centro de Oficios del DIF en Huixquilucan
Centros de Rehabilitación Mahanaim A. C. • Gustavo A. Madero, Tlalpan, Xola y Xochimilco
Centro Varonil de Readaptación Social Santa Martha Acatitla
Centro Varonil de Seguridad Penitenciaria CEVASEP 1
Centros de Integración Juvenil, A. C. Unidad de Hospitalización • Ecatepec, Iztapalapa y Naucalpan
Circuito de Negocios CDMX
Colegio de Bachilleres • Coordinación de Proyectos de Emprendimiento
Colibrí Azul, A. C.
Comité Ciudadano Unificador de Esfuerzos (CCUE) • San Luis Potosí
Comunidad Terapéutica Merak Hope, A. C.
Colegio Nacional de Educación Profesional Técnica (CONALEP) • Tlalpan II, Iztapalapa IV y Xochimilco

D

Dirección de las Mujeres del Municipio de Tlalnepantla
Dirección General de Reinserción Social y Servicios Post-penales de la SSPC

E

Escuela Secundaria 118 "República Popular China"
Escuela Secundaria para Trabajadores N° 69 "Héroes Navales Mexicanos"

F

Facultad de Estudios Superiores UNAM • Aragón e Iztacala
Fideicomiso Pro-Bosque de Chapultepec
Fondo para el Desarrollo Social de la Ciudad de México (FONDESO)
Frente Juvenil Potosino, A.C.
Fundación Escuela Bancaria Comercial, A. C.
Fundación Jóvenes Tlatilco, I. A. P. Centros femenino y varonil
Fundación Misión de Doña Margarita, A. C. • Cuautla y Pachuca
Fundación Solidaridad Internacional Kanda, A. C. (Sikanda)

G

Guerreros en Acción Nueva Vida, A. C.

I

Instituto de las Mujeres del Estado de San Luis Potosí (IMES)
Instituto de Artes Visuales del Estado de Puebla (IAVEP)
Instituto de las Personas con Discapacidad de la Ciudad de México
Instituto de la Juventud Estatal y Municipal (INPOJUVE) • San Luis Potosí
Instituto Tecnológico Nacional de México • Campus Tláhuac y Saltillo
Instituto Veracruzano de las Mujeres
Instituto para las Adicciones Marty Mann, A. C. • Tlalpan y Morelos
IXIM, A. C.

K

Kichaj, A. C.

L

La Casa de Jesús Tlalpan CDMX, A. C.

M

Movimiento México Avanza, A. C.
Movimiento por la Democracia en Chiapas, A. C.
Municipio de Tepotzotlán • Dirección de las Mujeres

O

Obras Educativas Fundación, A. C.

P

Proyectos con Identidad, A. C.

Q

Quinta Dimensión, A. C.

V

Secretaría de Gobernación
Sin Fronteras I. A. P.
Soplo de Vida, A. C.

U

Unión de Esfuerzos por el Campo, A.C. (UDEP)
Universidad Autónoma Chapingo • Departamento de Ingeniería Agroindustrial y Bolsa de Trabajo
Universidad Autónoma de la Ciudad de México • Plantel San Lorenzo Tezonco y Casa Libertad
Universidad Autónoma del Carmen (UNACAR)
Universidad Autónoma del Estado de Morelos (UAEM)
Universidad Autónoma Metropolitana (UAM) • Campus Azcapotzalco, Cuajimalpa, Iztapalapa, Lerma y Xochimilco
Universidad Latinoamericana (ULA)
Universidad Motolinía del Pedregal
Universidad Virtual del Estado de Guanajuato
UTEL Universidad

6

Juntos y juntas hacemos que suceda

La fuerza de colaborar para cambiar realidades

Proyectos con fundaciones

Cada proyecto que impulsamos tiene detrás a personas y organizaciones que creen en el poder de las oportunidades. No solo brindan recursos: brindan confianza, compromiso y la certeza de que el cambio es posible cuando se trabaja en conjunto.

Gracias a su apoyo generoso y comprometido, hemos tenido el privilegio de acompañar a mujeres, juventudes, personas adultas, en proceso de rehabilitación y reinserción social, así como a personas emprendedoras en zonas semirurales y personas migrantes a fortalecer sus capacidades, recuperar la esperanza y construir nuevos caminos a través del emprendimiento y la empleabilidad. Cada colaboración suma, cada alianza deja huella y cada gesto de generosidad se convierte en una oportunidad real para transformar vidas.

Juntas y juntos, seguimos fortaleciendo el tejido social y sentando bases sólidas para un desarrollo más justo e incluyente.

Colaboraciones y donantes



Participantes del Taller Emprende Kanasín, Yuc.





Participantes de Taller Emprende en ProEmpleo Anzures, CDMX

Proyectos con empresas

El apoyo de nuestras empresas aliadas ha sido un verdadero motor de transformación para vidas y comunidades. Gracias a su confianza y compromiso hemos impulsado proyectos que fomentan la empleabilidad y el emprendimiento, lo que brinda a las personas nuevas oportunidades para crecer, desarrollarse y acercarse a sus metas.

Cada proyecto es un reflejo de lo que podemos lograr cuando unimos esfuerzos y trabajamos con un propósito común. Su acompañamiento además de potenciar nuestro impacto, también contribuye a construir comunidades más resilientes, inclusivas y con mayores posibilidades de desarrollo. Gracias a estas alianzas, el cambio que buscamos se vuelve tangible, real y duradero.



Proyectos con nuestros consejeros

Nuestro trabajo se ve fortalecido de manera significativa por la participación comprometida de nuestros consejeros. A lo largo del año, su experiencia y visión fueron clave para consolidar decisiones estratégicas, fortalecer los procesos internos y respaldar iniciativas orientadas al desarrollo del emprendimiento con impacto social.

Más allá de su función consultiva, los consejeros han sido actores activos del proyecto institucional, sumando recursos y promoviendo colaboraciones que permiten ampliar oportunidades para las comunidades con las que trabajamos. Muchas gracias a:



Campañas y plataformas de donación

Guardianes Naranjas



Guardianes Naranjas es un grupo de colaboradoras y colaboradores que, movidas y movidos por la convicción y el cariño hacia la misión de la organización, deciden aportar voluntariamente para fortalecer el impacto de nuestro trabajo, y extienden este compromiso también a integrantes de sus familias. Su generosidad va más allá de sus funciones diarias y refleja un profundo sentido de solidaridad con las personas y comunidades a las que acompañamos.

A cada Guardián y Guardiana Naranja, así como a sus familias, nuestro más sincero agradecimiento: su apoyo nos inspira y nos recuerda que el cambio comienza desde adentro y se construye juntos.

Global Giving



GlobalGiving se ha consolidado como un aliado estratégico que nos permite conectar con personas de distintas partes del mundo comprometidas con el emprendimiento como motor de cambio. A través de esta plataforma, fortalecemos la recaudación de recursos y compartimos el impacto de nuestro trabajo en comunidades en situación de vulnerabilidad en México, construyendo vínculos con donantes que creen, como nosotros, en el poder de generar oportunidades.

Donaciones en especie

Enel X, transición energética y sustentabilidad institucional



Uno de los hitos más relevantes en esta categoría fue el donativo en especie de Enel X, que hizo posible la instalación de paneles solares en nuestras instalaciones. Esta alianza representa un paso decisivo hacia la integración de prácticas sustentables en nuestra operación diaria, al reducir nuestra huella de carbono, disminuir costos energéticos y liberar recursos que hoy pueden destinarse directamente al fortalecimiento de nuestros programas de emprendimiento y empleabilidad.

Este proyecto consolida nuestro compromiso con la sostenibilidad ambiental y nos posiciona como una organización que incorpora soluciones innovadoras y responsables en su quehacer institucional.

Para difundir nuestra organización

Estos donativos fortalecieron nuestro alcance y nos permitieron compartir nuestra misión con nuevas audiencias, para sensibilizar sobre el valor del emprendimiento como motor de transformación. Gracias a alianzas con medios, empresas y plataformas estratégicas, logramos visibilizar nuestras iniciativas, ampliar la participación y seguir consolidando nuestro posicionamiento.

→ El Gráfico

→ Funo

→ IMU

→ Postermedia

Contenidos para complementar nuestros programas



Renovamos por segundo año consecutivo nuestra alianza con VISA, y reafirmamos un compromiso clave con la educación financiera de las personas participantes en nuestros programas. Esta colaboración permitió acercar contenidos de calidad en temas fundamentales como ahorro, crédito, presupuesto y uso responsable de servicios financieros, al fortalecer sus capacidades para una mejor toma de decisiones.

Participante en Mazapil, Zac.



Contenidos para complementar nuestros programas

Servicios de auditoría



La rendición de cuentas y la transparencia son pilares de nuestro quehacer. En este sentido, el acompañamiento de Kreston, como firma de auditoría, fue clave para garantizar la revisión rigurosa de nuestros estados financieros y el manejo responsable de los recursos destinados a nuestras iniciativas sociales. Su apoyo fortalece la confianza de donantes y aliados, y reafirmó nuestro compromiso con altos estándares de gestión financiera y sostenibilidad institucional.

Tecnología



El apoyo en tecnología es clave para fortalecer nuestras capacidades operativas y ampliar el alcance de nuestras acciones. Gracias al acompañamiento de Google para Organizaciones sin Ánimo de Lucro, contamos con herramientas digitales de Google Workspace que optimizan nuestro trabajo diario.

Valuación actuarial



Por segundo año consecutivo, con el apoyo de Vitalis Expertos en Pensiones, fortalecimos el cumplimiento de la Norma de Información Financiera D-3 mediante una valuación actuarial donada, que nos permitió actualizar los pasivos laborales presentes y futuros en nuestros estados financieros, para reafirmar nuestro compromiso con la transparencia y la gestión responsable.



Nuestros y nuestras aportantes

Gracias a cada una de las personas e instituciones que nos acompañan. Su apoyo es energía que nos mueve, impulso que sostiene y raíz que permite crecer. En cada paso, en cada historia transformada, vive su generosidad y el compromiso de construir, juntas y juntos un futuro con más posibilidades, por caminar a nuestro lado y creer en la fuerza de los sueños compartidos.

A

AFEECI
Aldeas Infantiles SOS México
Alfredo Jimenez Pimentel
Alejandro Betancourt Fraire
Alejandro García Figueroa
Ana María González González
Anel Gutiérrez González
Ángel de Jesús Salazar Higuerón
Angélica López González
Araceli Villalpando Columna
A.T. Kearney

B

Balbina Capolin Lucas
Bank of America México
Belcorp (Transbel)
Bimbo
Brenda Pech Flores

C

Carla Schirmacher Enriquez
Centro Comunitario Santa Fe
Casas Javer
César Palacios Velázquez
CGSTF
Citi
Cuqui Elfon de Amkie

D

Despacho Luis Gonzaga Pastor-
Kreston FLS
Di Carmo

E

Emeric Bertrac
ENEL Services México
Envases Universales de México

F

Fábrica Nacional de Lija
Ferreprecios
Fideicomiso por los Niños de
México, todos en Santander
Fideicomiso Torres Lindavista
2000/F213
Fundación ADO
Fundación Alberto Baillères
Fundación Espinosa Rugarcía
Fundación Gonzalo Río Arronte
Fundación MetLife México

Fundación Misión de Doña Margarita
Fundación para Unir y Dar
Fundación Pepe
FUNO
Fondo Unido

G

Global Denim
Global Process Agente de Seguros
y de Fianzas
Gloria Gómez Astilleros
Google Ad Grants
Grupo Ecovalcor
Grupo Ordás Howden, Agente de
Seguros y de Fianzas
Grupo Rullán

H

Habitat México

I

IMU
Industrial de Pinturas Ecatepec
Internacional Rescue Committee
Iris Sierra Ríos

Israel Reséndiz Morales

J

Jaime Flores Ibarra
Janett Arceo-Grupo Fórmula
Jessica Romo Valdez
José Alfredo Jiménez Pimentel
Josué Salazar

L

Laboratorios Senosiain
† Laura Schirmacher Enriquez
Laura Zapata y Oscoz
Leonardo Manrique Gómez Pimienta

Lilian Cisneros Ramírez
Litoprocess
Luis Manuel Rodríguez Jaimes

M

Marcos Vargas Rosas
María de Lourdes Larios Esquivel
María Lucía Esquivel Chairez
Ma. de la Luz Juárez Salgado
María Rita Grau Herrero
Mercedes Aragonés Ruipérez
Minera Camino Rojo
Minera Fresnillo
Minera Mexicana La Cienega
Minera Peñasquito
Minera Penmont
Minera San Julián
Moisés Guzmán Cerqueda
Montserrat Barreto Hernández

N

Nacional Monte de Piedad
Nataly Mejía Larios
Nina Helfon
Notarios Cáceres
Nueva Walmart México

P

Patricia Larios Esquivel
Pedro Flores
Periódico El Gráfico
Pinturas y Solventes Costa Chica
Pinturas COMEX Sarape
Pinturas del 57
Pinturas y Derivados del Istmo
Pinturerías y Muros Comercial
Plata Panamericana
Postermedia

Q

Quálitas Compañía de Seguros
Química Delta

R

Ramón Alfonso Cruz
Roberto Flores Camarrillo

S

Scotiabank Inverlat
Sebastián Villegas Olvera
Sindy Soto Solís
Sistema de Transferencias y
Pagos STP
Sociedad Istmeña Desarrollo
Eólico
Soriana Fundación

V

Vesta Management
Villas Asistenciales Santa María
VISA
Vitalis Expertos en Pensiones

Y

Yereli Calderón Lara
Yolanda Gracida Sánchez

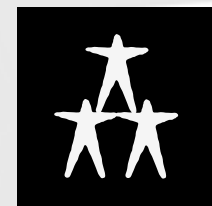
Z

Zaira Vázquez Colín

7 Cifras que sostienen el impacto

Nuestras cifras

Participantes del Taller Emprende Huehuetitlán, SLP.



Ingresos

\$ 31,732,240



Egresos

\$ 29,711,867



74 %

Aportaciones

empresas, particulares y fundaciones

14 % **Productos financieros**

10 % **Prestación de servicios**

1 % **Cuotas de recuperación**

1 % **Donativos en especie**



Por cada peso,

86.7 centavos

se canalizan directamente a las personas participantes

Nuestra sostenibilidad se basa en una gestión financiera responsable y transparente, alineada con nuestra misión. Las cifras que se presentan reflejan tanto la confianza de empresas, fundaciones y personas que creen en el emprendimiento y la empleabilidad como motores de desarrollo en México, así como el uso eficiente de los recursos para sostener y ampliar nuestro impacto social.

El equipo detrás de nuestra misión

Son la fuerza que impulsa, las manos que sostienen y las voces que inspiran. Personas colaboradoras, consejeros, personas voluntarias y de servicio social dan vida a nuestra misión y hacen posible que el cambio se construya cada día.

Talento
Nuestra gente

49
personas
colaboradoras

2
personas de
servicio social



145
personas
voluntarias

10
consejeros

Fortalecimiento interno

- Certificaciones del CONOCER: EC0217, Impartición de Cursos de Formación del Capital Humano de manera presencial grupal, EC0249, Proporcionar Servicios de Consultoría General y EC0366, Desarrollo de Cursos de Formación en Línea
- Cumplimiento legal, normativo y laboral
- Desarrollo organizacional y gestión interna
- Habilidades profesionales y clima laboral
- Diseño, gestión y evaluación de proyectos sociales
- Procuración de fondos y sostenibilidad financiera
- Tecnología aplicada a OSC

Agradecemos profundamente a las y los integrantes de la Unidad Interna de Protección Civil por su compromiso, responsabilidad y permanente disposición para salvaguardar la integridad de nuestra comunidad.

Su trabajo preventivo, la actualización constante de protocolos, la participación activa en capacitaciones y la organización de tres simulacros fortalecen nuestra cultura de prevención.

Gracias a su liderazgo y coordinación, contamos con espacios más seguros y con un equipo preparado para actuar de manera oportuna ante cualquier contingencia.

- Luis Manuel Rodríguez Jaimes • *Asesor especialista en Protección Civil*
- Israel Reséndiz Morales • *Jefe del edificio y coordinador de brigadas*
- Lilian Cisneros Ramírez • *Primeros auxilios*
- Roberto Soto Licona • *Evacuación*
- Jorge Anselmo Benito López y Lorenzo Capolín Lucas • *Búsqueda y rescate*
- Juan Garduño Saldaña • *Prevención y conato de incendio*
- Ángel Salazar Higuera • *Comunicación*

Consejo Directivo

Visión y compromiso que impulsan la visión

Presidente Honorario

† Alfredo Achar Tussie

Presidente del Consejo

Marcos Achar Levy

Consejeros

Alfredo Achar Penhos
Alonso Castellot Mondragón
Antonio Damián Basurto
Carlos Ludlow Saldívar
Javier Pérez Olagaray Jiménez
Ramón Pedroza Meléndez
Ricardo Haneine Haua
Salvador Cerón Aguilar

Comisiones del Consejo Directivo

Comisión Ejecutiva

Salvador Cerón • *Presidente*
Alfredo Achar
Carlos Ludlow
Javier Pérez Olagaray
Marcos Achar
Ricardo Haneine

Comisión de Auditoría

Antonio Damián Basurto • *Presidente*
Ramón Pedroza
Jorge Dávalos

Comisión de Inversiones

Alfredo Achar Penhos • *Presidente*

Comisión de Comunicaciones

Alonso Castellot • *Presidente*



Taller Emprende a Distancia.
Ciudad del Carmen, Camp.

Asesores externos

Contable y fiscal

Ramón Pedroza
Ana Martínez
Despacho Pedroza Meléndez

Auditoría

C. P. C. Jaime Pérez Martínez
C. P. César Sánchez
Despacho Luis Gonzaga Pastor
S. C. Kreston CSM

Abogados

Luis Alberto Aziz
Mariana Santillán
Aziz & Kaye Business Law

Procesamiento de nómina

Armando Leñero
Retribuye

Mercadotecnia

Carla Macías
Nuria Ocón
Jorge Macías
Súmmum Creative Blend

Soporte técnico

Alejandro García Figueroa

Inversiones

Ignacio González Cosío y Cicero
GCI Asesores de Inversiones Independientes

Nuestro equipo

Pasión y compromiso que sostienen la misión

Gracias a cada persona que forma parte de Fundación ProEmpleo por el compromiso, el amor y la entrega con los que sostienen esta misión día a día. Valoramos profundamente la generosidad, la disposición y el empeño con los que enfrentan cada desafío, siempre con la convicción de que es posible llegar más lejos. Su trabajo, su calidez y su vocación hacen que Fundación ProEmpleo no solo crezca, sino que tenga alma.

Asistentes del Consejo Directivo

Elizabeth Toscano
Lourdes Acosta
Lucía Hernández
Patricia Paredes
Norma Velázquez

Dirección Ejecutiva

Patricia Larios Esquivel

Subdirección de Estrategia e Innovación

Mónica Ducoing González

Gerentes

Angélica López González
Gerardo Ramírez Bustamante
Israel Reséndiz Morales

Coordinadora de Proyectos

Araceli Villalpando Columna

Recursos Humanos

Fernanda Leyva Hernández

Medición de Impacto

Roberto Flores Camarillo

Desarrollo Institucional y Proyectos

Ángel de Jesús Salazar
Ana Peniche Peña
Emeric Gaëtan Bertrac
Erick Andrey Ruiz Diosdado
Jorge Benito López
Lilian Cisneros Ramírez
Montserrat Barreto Hernández

Consultoría

Abel Rubio Sánchez
Brenda Pech Flores
Darío Santiago Pérez
Fabiola Mendieta Cabrera
Leticia González Resendiz
Magda Martínez Zárate
Maricarmen Sánchez Sánchez
Roberto Soto Licon
Zaira Vázquez Colín

Administración

Alfredo Jiménez Pimentel
Balbina Capolín Lucas
Juan Garduño Saldaña
Lorenzo Capolín Lucas
Moisés Guzmán Cerqueda

Diseño Institucional

Anel Gutiérrez González

Promoción y Vinculación

César Palacios Velázquez
Marco Ortiz Sánchez

Redes sociales y Producción Audiovisual

Rafael Rangel Gutiérrez

Formación Académica

Andrés Pavón Martínez
Alejandro Betancourt Fraire
Estrella Sierra Ríos
Gabriela Guerrero Rojas
Itzel Sánchez Peralta
Jessica Alarcón Pérez
Jorge Guzmán Velázquez
Karla Mata Torres
Leonardo Godínez Mata
Lorena Penagos Robles
Luis Rodríguez Jaimes
Manuel Fuentes Martínez
Mariana Godínez Mata
Mónica Escalona Córdova
Mónica Ruiz Bustamante
Ricardo Díaz Araux
Sebastián Villegas Olvera

Recordamos con profundo respeto y gratitud a nuestra compañera

Laura Schirmacher,
una persona muy querida de nuestro equipo.

Agradecemos haber compartido el camino y honramos su memoria continuando el trabajo con el mismo espíritu.



55 5545 0844
Herschel 131, colonia Anzures
Miguel Hidalgo, CDMX
C. P. 11590

www.proempleo.org.mx

Síguenos en:



ProEmpleo Mexico



Fundacion_proempleo



fproempleo

